

Desivécci

NÁVOD



OBSAH BALENÍ

- 1 sáček chloridu vápenatého
- 1 lahvička alginátu sodného
- 1 lahvička bílého barviva
- 1 lahvička červeného barviva
- 1 lahvička černého barviva
- 1 naběračka s odměrkou (15 ml)
- 3 dřevěné špachtle k míchání
- 1 pipeta
- 3 kelímky



NA CO PAMATOVAT

Než se pustíte do kterékoliv činnosti, přečtěte si bezpečnostní pokyny a upozornění. Připravte si čistý a volný pracovní prostor. Případné odpadky vyhazujte do koše. Po ukončení pokusů si důkladně umyjte ruce. Sadu ukládejte mimo dosah malých dětí.

**BUDETE TAKÉ
POTŘEBOVAT:**

vodu, mísu, zrcátko

VÝROBA OČNÍ BULVY

PŘÍPRAVA

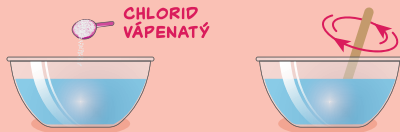
1

Naplňte mísu 300 ml vody (20 plných naběraček).



2

Přidejte 1 plnou naběračku chloridu vápenatého a míchejte tak dlouho, dokud se nerozpustí.



3

Přichystejte si 3 kelímky a každý z nich naplňte do 1/2 alginátem sodným.



4

Do prvního kelímku přidejte 10 kapek červeného barviva a zamíchejte dřevěnou špachtlí.



5

Do druhého kelímku přidejte 10 kapek bílého barviva a zamíchejte čistou špachtlí.



6

Proces opakujte i se třetím kelímkem a černým barvivem. Pipetu naplňte černě nabarveným roztokem alginátu.

TIP: Stiskněte konec pipety, aby z ní vyšel vzduch. Druhý konec vložte do kelímku s černou tekutinou a stisknutý konec pusťte. Pipeta tekutinu nasaje.



7

Nyní máte připraveno vše na výrobu své oční bulvy.



VÝROBA OČNÍ BULVY

VÝROBA

1

Naběračku zlehka ponořte do vody a navlhčete ji.



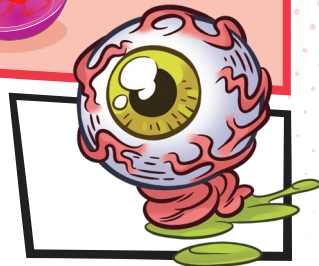
2

Pomocí dřevěné špachtle naneste na dno naběračky drobné množství červeného roztoku a rozetřete jej po stranách. Takto připravíte cévy, které vaši děsivou bulvu prokrví stejně, jako to ve skutečném oku dělá cévnatka.



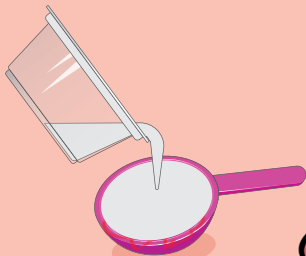
VÍTE, ŽE ...

Heterochromie je stav, kdy mají duhovky rozdílné zbarvení. Mezi známé osobnosti s touto vadou patří herečka Mila Kunis či hudební legenda David Bowie.

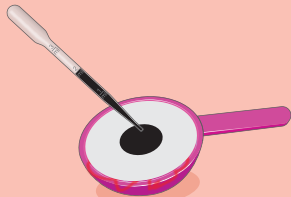


3

Poté naběračku naplňte téměř po okraj bílým roztokem. Opatrně lijte přímo z kelímku. Právě jste svému budoucímu očičku vytvořili bělmo.

**4**

Doprostřed takto připravené naběračky kápněte přichystanou pipetou černou tečku. Ta představuje zorničku.

**VÍTE, ŽE ...**

Oční bulvy od narození do stáří nerostou. Zřídka kdy přesáhnou průměr 24 milimetrů a váhu 28 gramů.

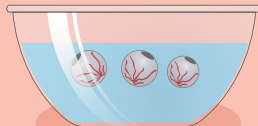
5

Naběračku opatrně ponořte do misky s vodou a chloridem vápenatým. Jemně s ní třeste, tímto pohybem se v naběračce hmota vytvaruje do podoby kuličky.



6

Prázdnou naběračku vyjměte z roztoku a samotnou bulvu ponechte ponořenou alespoň 5 minut a poté vytáhněte.



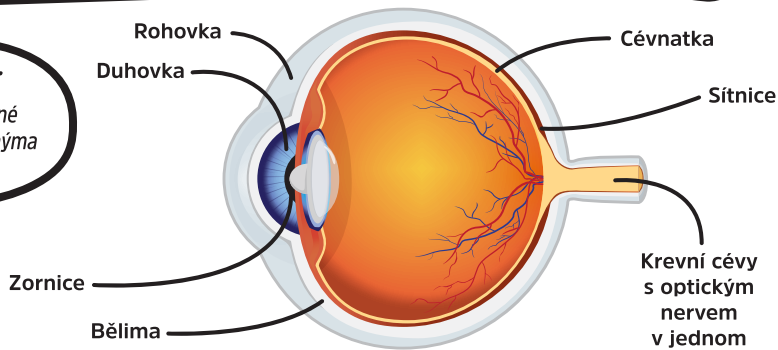
Děsivých očí si můžeš vyrobit celou mísu, míchej barvy a popusť uzdu své fantazii. Pokud oči necháš ve vodě, vydrží ti čerstvé i několik dní.

Prohlédni si své děšivé oko a porovnej ho s obrázkem. Dokážeš najít a pojmenovat veškeré části, které jsou popsány níže na obrázku? Nechybí něco? Pokud nevíš, podívej se do zrcátka a porovnej vyrobenou bulvu s vlastním okem.



FUN FACT

Viš, že není možné kýchnout s otevřenýma očima?



Zornice, oční panenka nebo také zřítelnice

Jedná se o střed duhovky, tmavé místo, které je ve skutečnosti otvor, který do oka pouští paprsky světla. Zornice reaguje na intenzitu světla tak, že se rozšiřuje, nebo zužuje, tím reguluje množství světla, které do oka prochází.



koza domácí



kajman brýlový

Tvar zornice

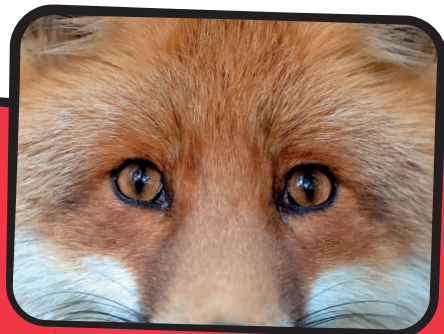
Zornice má u různých živočichů různé tvary. V zásadě se dají rozdělit na dvě kategorie, kořist a dravec.

Kořist potřebuje mít přehled o celém okolí a její život závisí na tom, zda si zavčas všimne nebezpečí. Proto mají zvířata jako **ovce, kozy nebo gazely** zorničky **vodorovné**.

U dravců záleží na stylu lovu. Predátoři lovící ze zálohy, jako například **aligátor, liška nebo také kočka domácí**, mají zorničky **svislé**. Díky tomu dokážou skvěle odhadovat vzdálenosti při zemi a být dokonale přesní. Kulaté zornice mají dravci, kteří na svou kořist číhají nebo ji pronásledují. Jedná se například o **lvy, gepardy, psy**. Do této kategorie můžeme zahrnout dokonce i člověka.



kozorožec núbijský



liška obecná

**Porovnej oko kamaráda s okem lva na obrázku.
Jaké podobné znaky vidíš?**



lev pustinný

DŮLEŽITÁ BEZPEČNOSTNÍ UPOZORNĚNÍ:

Výrobek není vhodný pro děti mladší 8 let. Výrobek používejte pod dohledem dospělé osoby. Obsahuje malé části. Nebezpečí udušení. Před použitím si přečtěte pokyny, řiďte se jimi a uschovejte. Sadu uchovávejte mimo dosah malých dětí a zvířat.

UPOZORNĚNÍ! Tato sada obsahuje chemické látky, které mohou být při nesprávném používání nebezpečné. Přečtěte si pozorně upozornění na jednotlivých obalech. Děti mohou chemické látky používat pouze pod dohledem dospělé osoby.

SLOŽENÍ: **Alginát sodný** 250 ml, č. CAS 9005-38-3, **chlorid vápenatý** 28 g, č. CAS 10043-52-4, **černá barva** 5 ml, voda, oxid titaničitý (TiO_2), č. CAS 13463-67-7, uhelná čern, č. CAS 1333-86-4, **červená barva** 5 ml, voda, oxid titaničitý (TiO_2), č. CAS 13463-67-7, karmin (C16255), č. CAS 1390-65-4, **bílá barva** 5 ml, voda, oxid titaničitý (TiO_2), č. CAS 13463-67-7.



POKYNY PRO PRVNÍ POMOC:

Při styku s očima oko vyplachujte velkým množstvím vody, v případě nutnosti jej držte otevřené. Okamžitě vyhledejte lékařskou pomoc. Při požití: Vypláchněte ústa vodou a vypijte trochu čisté vody. Nevyvolávejte zvracení. Okamžitě vyhledejte lékařskou pomoc. Při nadýchání odved'te postiženého na čerstvý vzduch. Při styku s kůží a v případě popálení oplachujte postiženou oblast velkým množstvím vody po dobu 10 minut. V případě pochybností vyhledejte neprodleně lékařskou pomoc. S sebou vezměte chemikálie a její obal. Při případném zranění vždy okamžitě vyhledejte lékařskou pomoc.

Výrobce:

Xinxiang Alpha Manufacturing Ltd.
Muye district, Xinxiang city
Henan province
Čína, 453000

Dovozce:

Albi Česká republika a.s.
Thámova 13, Praha 8
186 00, Česká republika
www.albi.cz

Upozornění! Nevhodné pro děti do 3 let. Obsahuje malé části, hrozí vdechnutí. Barva a tvar produktu se může lišit od vyobrazení na obale. Vyrobeno v Číně.

Problémy?

Pokud budete k této sadě potřebovat další pomoc při řešení problémů, jednoduše navštivte stránky www.albi.cz nebo nám napište na veda@albi.cz.



Albi