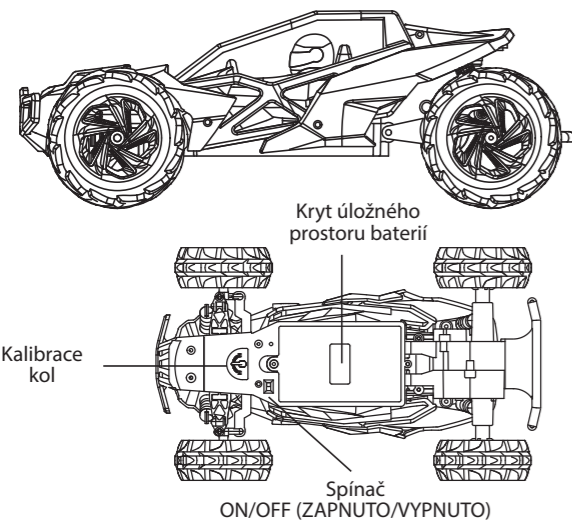


# 1:14 2,4 GHZ VYSOKORYCHLOSTNÍ BUGINA - NÁVOD

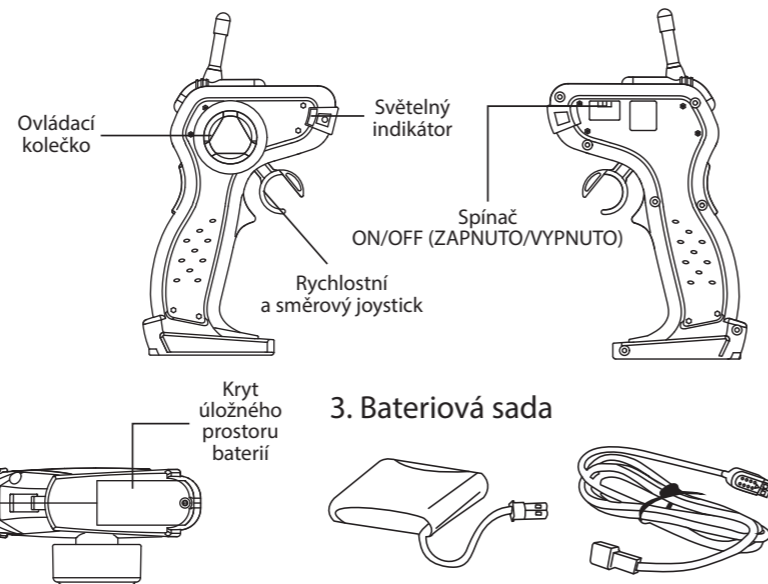
8+

## ČÁSTI VÝROBKU:

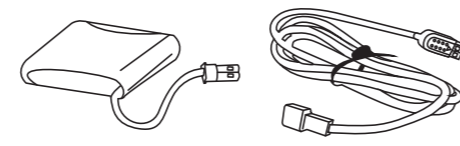
### 1. Bugina na dálkové ovládání



### 2. Dálkové ovládání



### 3. Bateriová sada



## HLAVNÍ FUNKCE:

1. Bugina zvládne neuvěřitelné triky a také bláznivou a nebezpečnou jízdu. Ale dokáže jet i velmi klidně a bezpečně.
2. Jedinečný design usnadňuje jednoduchou montáž a údržbu výrobku.
3. Kalibrace pneumatik zajišťuje bezpečnou jízdu i při bláznivém závodění.

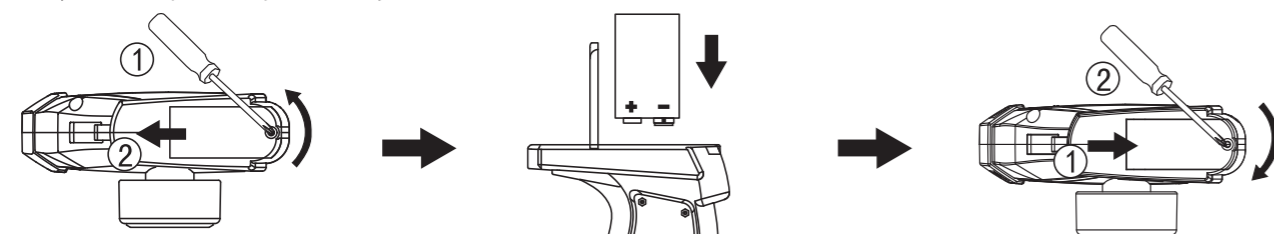
## POZNÁMKA:

Při ovládání auta buďte opatrní a pomalu si osvojte jízdní dovednosti a seznamte se s dálkovým ovládáním. Přečtěte si důkladně tento manuál. Uschovejte tento návod pro budoucí potřebu, obsahuje důležité informace.

## INSTALACE BATERIÍ:

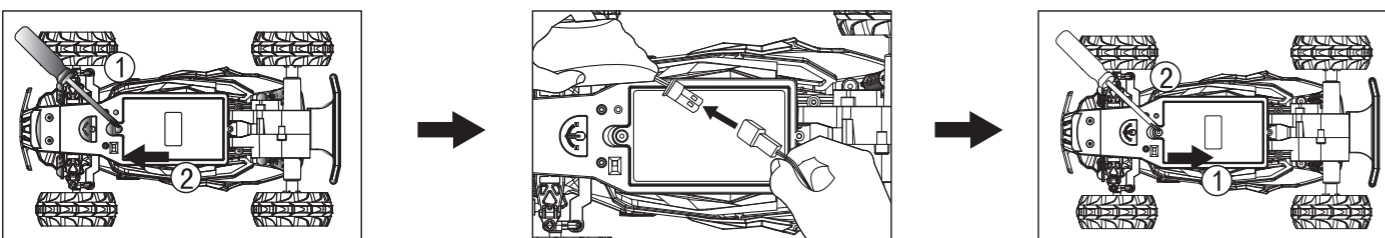
Instalace baterie do dálkového ovládání:

Na dálkovém ovládání prosím odšroubujte kryt úložného prostoru baterie. Vložte jednu 9V baterii (není součástí balení) správnou polaritou. Poté kryt úložného prostoru opět zašroubujte.



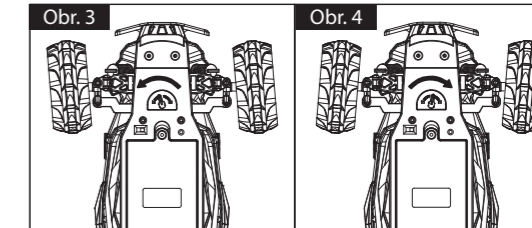
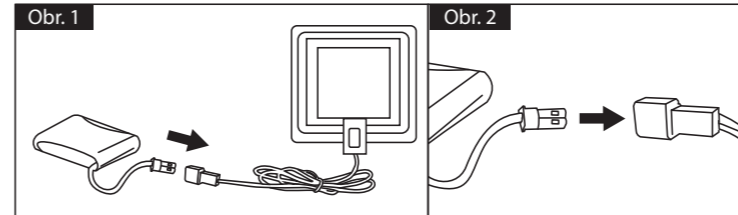
Instalace bateriové sady do buginy:

Na bugině prosím odšroubujte kryt úložného prostoru baterie. Kabel bateriové sady vložte do příslušného otvoru, instalace je hotová. Nyní kryt úložného prostoru opět zašroubujte.



## NABÍJENÍ BATERIE:

Buginu vypněte. Otevřete kryt úložného prostoru baterie. Vyměňte bateriovou sadu. USB kabel připojte jednou stranou ke zdroji a druhou stranou k bateriové sadě. (Obr. 1, Obr. 2)  
Doba nabíjení trvá tak 4 - 5 hodin. Poté můžete s buginou jezdit po dobu cca 15 minut.

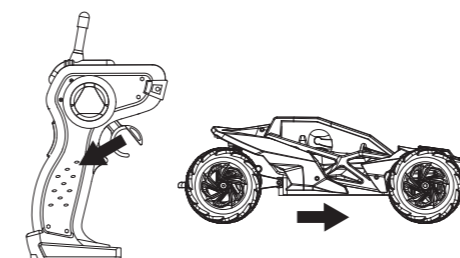


## KALIBRACE

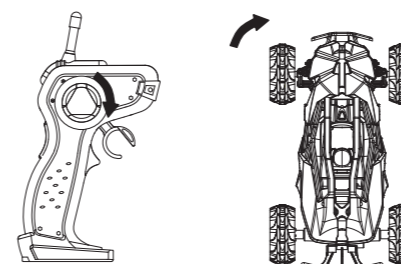
Kalibrace kol: Seřídte kola tak, abyste dosáhli co nejlepších jízdních vlastností. (Obr. 3, Obr. 4)

## OVLÁDÁNÍ

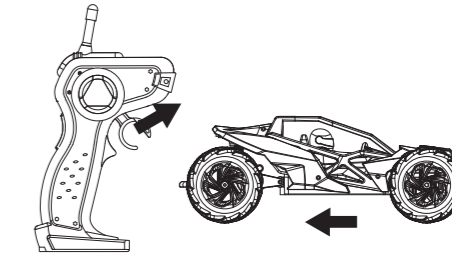
Bugina pojede vpřed, pokud joystick na ovládání rychlosti dáte do polohy dolů.



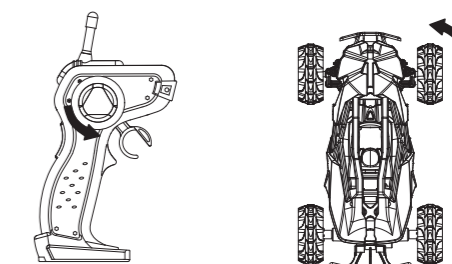
Bugina zahne vpravo, pokud otočíte kolečkem ve směru hodinových ručiček.



Bugina pojede vzad, pokud joystick na ovládání rychlosti dáte do polohy nahoru.



Bugina zahne vlevo, pokud otočíte kolečkem proti směru hodinových ručiček.



## DŮLEŽITÁ UPOZORNĚNÍ:

Upozornění! Důkladně si přečtěte manuál. Uschovejte obal pro budoucí potřebu, jsou zde uvedeny důležité informace.

### Bezpečnost baterií:

- Nenabíjejte baterie, které k tomu nejsou určeny.
- Nabíjecí baterie nabíjejte pouze pod dohledem dospělé osoby.
- Než začnete dobíjet baterie, vyjměte je z přístroje.
- Nekombinujte různé typy baterií. Nekombinujte nové a použité baterie.
- Při vkládání baterií dodržujte správnou polaritu.
- Vybité baterie vyjměte ihned z hračky.
- Nezkratujte napájecí svorky.
- Výměnu baterií smí provádět pouze dospělá osoba.
- Pokud hračku nepoužíváte, vyjměte z ní baterie.
- Používejte pouze typy baterií doporučené výrobcem.
- Nedoporučujeme používat nabíjecí baterie, mohl by se tím snížit výkon hračky.
- Chraňte před vysokými teplotami, prachem, pískem a vodou.

### Bezpečnostní předpisy:

Pokud si již nechcete hrát, vypněte buginu i dálkové ovládání. Mějte výrobek stále pod kontrolou. Informujte rodiče o používání výrobku. Nenechávejte výrobek úplně vybit. Uživatel by se měl řídit pokyny a nařízeními popsány v tomto návodu. Do dálkového ovládání používejte nové alkalické baterie. Uschovejte obal pro budoucí potřebu, jsou zde uvedeny důležité informace.

### Důležitá upozornění pro rodiče!

Instalaci a výměnu baterií smí provádět pouze dospělá osoba. Pokud výrobek nefunguje, zkuste ho nejprve resetovat. Důkladně zkontrolujte celý výrobek před tím, než si s ním dítě začne hrát, abyste jakékoliv jeho poškození odhalili včas. Výrobek nepoužívejte, dokud nebude opět v pořádku. Výrobek není vhodný pro děti mladších 3 let. Bateriovou sadu nabíjejte pouze nabíječkou k tomu určenou. Určenou nabíječku nepoužívejte pro nabíjení jiných baterií.

Problém	Příčina	Řešení
Dálkové ovládání není napájeno	1. Spínač je v pozici OFF (VYPNUTO). 2. Baterie není vložena správnou polaritou. 3. Baterie je vybitá.	1. Dejte spínač do pozice ON (ZAPNUTO). 2. Zkontrolujte, zda je baterie vložena správnou polaritou. 3. Vložte novou baterii.
Dálkové ovládání nefunguje	1. Kryt úložného prostoru pro baterii není uzavřen. 2. Spínač je v pozici OFF (VYPNUTO). 3. Světelný indikátor bliká.	1. Uzavřete kryt úložného prostoru baterie. 2. Dejte spínač na dálkovém ovládání do pozice ON (ZAPNUTO). 3. Vložte novou baterii.
Bugina nejezdí	1. Motor má příliš nízké otáčky. 2. Rychlostní a směrový joystick není sepnutý.	1. Dejte joystick do polohy dolů. 2. Sepněte směrový a rychlostní joystick.
Bugina není pod kontrolou	1. Velká vzdálenost mezi buginou a dálkovým ovladačem.	1. Vzdálenost mezi buginou a dálkovým ovládáním by neměla být větší než 30 metrů.