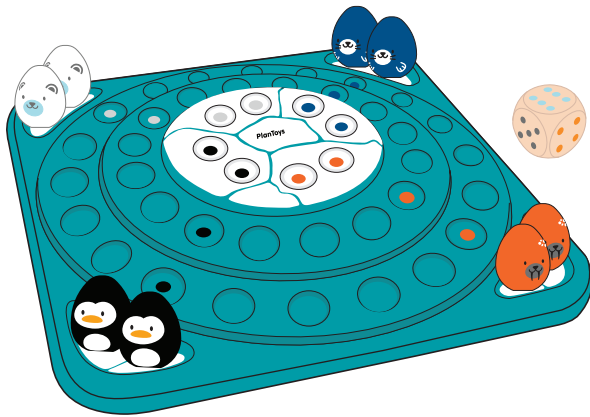


# ČLOVĚČE, NEZLOB SE!

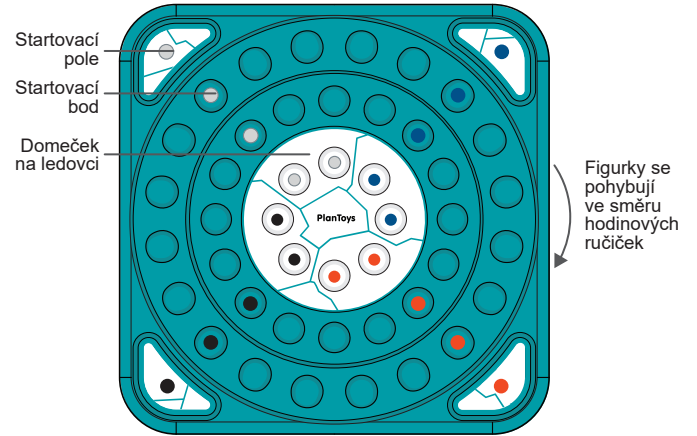


Sustainable Play



Návody ke hře ve francouzském, německém, japonském a španělském jazyce jsou ke stažení na [www.plantoy.com](http://www.plantoy.com)

## PRAVIDLA HRY



### Arktická zvířata



Tučňák



Tuleň



Polární medvěd



Mrož

x2

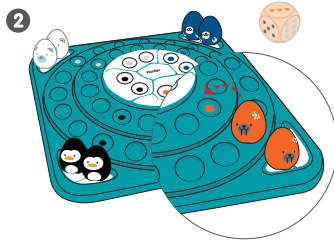
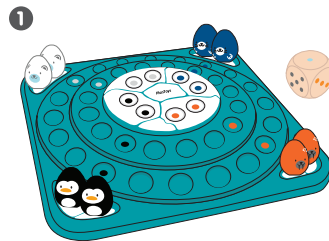


x1

### Hrací kostka

## ZÁKLADNÍ HRA

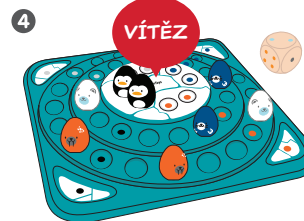
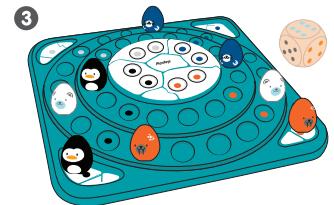
1. Hráč si vybere 2 kusy arktických zvířat stejné barvy (tučňáka, tuleně, polárního medvěda nebo mrože), se kterými hráč dále hraje. Hráč umístí tato zvířata na startovací pole jejich barvy. Hráči posouvají figurky ve směru hodinových ručiček, ten kdo hodí nejvyšší číslo, začíná.



2. Hráč se rozhodne, kterou figurku chce nasadit do hry. Figurkou hráč jednoduše pohybuje po trase po směru hodinových ručiček podle toho, jaké číslo hodí. Figurka, která oběhne celou trasu a dosáhne znovu startovacího bodu vlastní barvy, se může posunout na trasu vyšší úrovně.

## ZÁKLADNÍ HRA

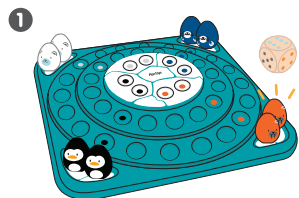
3. Hráč se může rozhodnout, jestli nasadí další figurku do hry, nebo jestli bude dále hrát tou, která již ve hře je.



4. Pokud figurka oběhne hrací desku, pokračuje na další úroveň na domečku na ledovci. Na ledovec se může posunout pouze přesným hodem. Pokud hráč hodí více, figurka se posune zpět v protisměru o daný počet políček. První hráč, který umístí 2 arktická zvířata do domečku na ledovci, vyhrává!

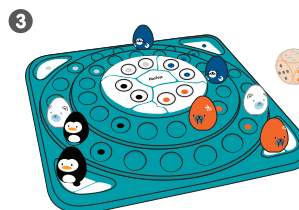
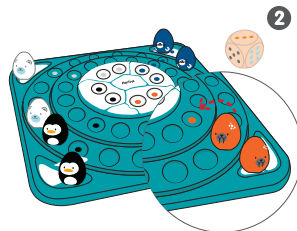
5. Pokud figurka přistane na stejném políčku, na kterém je umístěna ta protihráčova, posune svou figurku o jedno políčko dopředu.

## POKROČILÁ HRA



1. Hráč si vybere 2 kusy arktických zvířat se stejnou barvou (tučňáka, tuleně, polárního medvěda nebo mrože), se kterými hráč dále hraje. Hráč umístí tato zvířata na startovací pole jejich barvy.

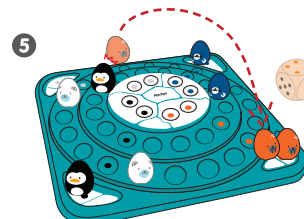
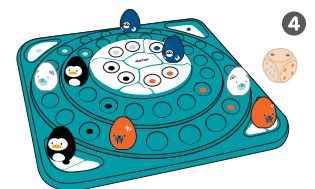
2. Hráč musí hodit číslo 6, aby mohl figurku nasadit do hracího pole. Potom hodí kostkou znovu a posune se o daný počet políček vpřed ve směru hodinových ručiček.



3. Pokud hráč hodí číslo 6, může se rozhodnout, jestli hraje figurkou, která již ve hře je, nebo jestli chce nasadit do hry další figurku.

## POKROČILÁ HRA

4. Pokud figurka oběhne hrací desku, pokračuje na vyšší úroveň. Pokud figurka oběhne i druhou úroveň na hrací desce, posune se do domečku na ledovci. Figurka se může na ledovec posunout pouze přesným hodem. Pokud hráč hodí více, vrací se figurka o daný počet políček zpět. První hráč, který umístí obě arktická zvířata do domečku na ledovci, vyhrává.



5. Pokud se figurka dostane na místo protihráčovy figurky. Tato figurka protihráčovu "vyhodí" z jejího pole a vrátí jí zpět na její startovací pole a zaujme její místo.

6. Pokud hráč přistane druhou figurkou na políčku, kde již stojí jeho vlastní figurka, může první figurkou popojít o 6 políček vpřed.

