

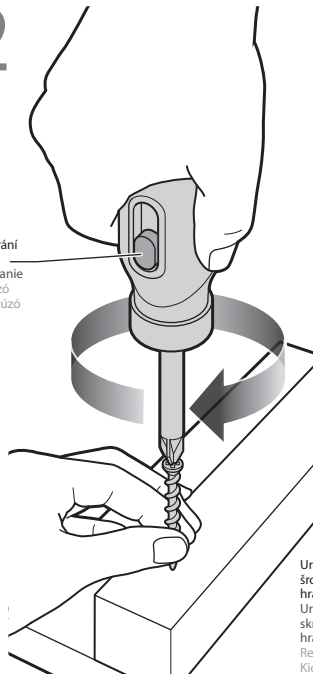
Šroubovák Skrutkovač Csavarhúzó

1



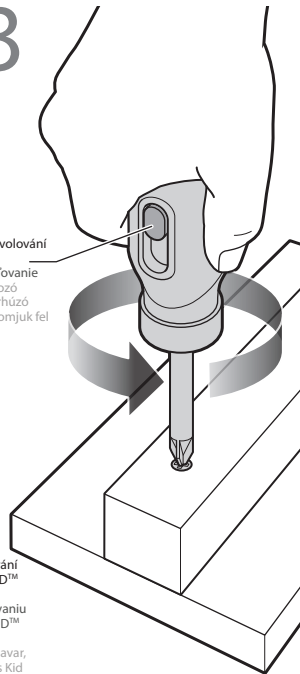
Nasaď šroubovák do
ráčnové rukojeti
Nasaď skrutkovač do
ráčnové rukoväte
Helyezd rá a racsnis
nyelet a csavarhúzóra

2



Nastavení:
Dolů pro utahování
Nastavenie:
Dole pre utahovanie
Racsni szabályozó
gomb: a csavarhúzó
beszorításához
nyomjuk le

3

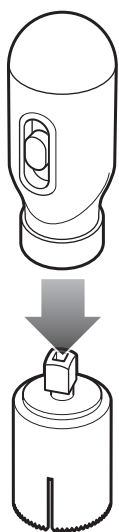


Nastavení:
Nahoru pro povolování
Nastavenie:
Hore pre povolovanie
Racsni szabályozó
gomb: a csavarhúzó
kivételéhez nyomjuk fel

Určeno k přišroubování
šroubu do KID WOOD™
hranolu a prkénka.
Určené k prískrutkovaní
skrutky do KID WOOD™
hranolu a dosky.
Real Construction csavar,
Kid Wood™ hasáb és Kid
Wood™ deszka (Nem
tartozék)

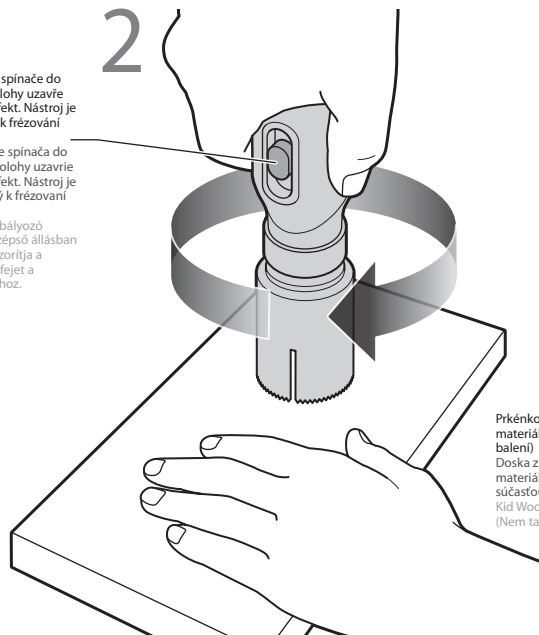
Fréza k přípravě děr Fréza Lyukvágó

1



Nasaď frézu na
ráčnovou rukojet.
Nasaď frézu na ráčnovú
rukovät.
Helyezd rá a racsnis
nyelet a lyukvágóra

2



Nastavení spínače do
střední polohy uzavře
ráčnový efekt. Nástroj je
připraven k frézování
děr.
Nastavenie spínača do
strednej polohy uzavrie
ráčnový efekt. Nástroj je
připravený k frézovaniu
dier.
Racsni szabályozó
gomb: középső állásban
a nyél beszorítja a
választott fejet a
lyukvágáshoz.

Prkénko z KID WOOD™
materiálu (není součástí
balení)
Doska z KID WOOD™
materiálu (nie je
súčasťou balenia)
Kid Wood™ deszka
(Nem tartozék)

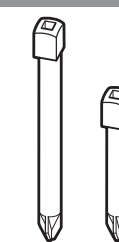
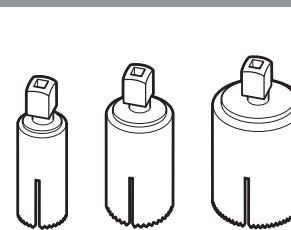
6+



Návod Návod Használati útmutató

Obsahuje Obsahuje
Tartozékok

3 x fréza
3 x fréza
3 x LYUKVÁGÓ



2 x šroubovák
2 x skrutkovač
2 x CSAVARHÚZÓ

1 x ráčnová rukojet
1 x ráčnová rukovät
1x RACSNIS NYEL

CZ - UPOZORNĚNÍ: Výrobce doporučuje dohled dospělé osoby. Informace o bezpečnosti čtěte na další straně.
SK - UPOZORNENIE: Výrobca doporučuje dohľad dospeljej osoby. Informácie o bezpečnosti si prečítajte na ďalšej strane.
HU - FIGYELEM: Felhőt felügyelete javasolt. A biztonsági tájékoztatót lásd lentiekben.

Bezpečnostní informace Bezpečnostné informácie Biztonsági előírások

CZ - NEŽ SI ZAČNETE HRÁT, DŮKLADNĚ SI PŘEČTĚTE NÁVOD!

- < NIKDY nenechávejte vyčnívat špičky hřebíků nebo vrutů na druhé straně materiálu.
- < VŽDY vymějte hřebíky a vruty z materiálu nebo součástí, pokud je nepoužíváte.
- < NIKDY nepoužívejte toto nářadí nebo součástky k jiným účelům.
- < NIKDY nepoužívejte opravdové hřebíky, vruty, vrtáky, pilové pláty, nářadí, atd. k sestavení těchto výrobků.
- < VŽDY používejte nástroje podle pokynů. Nikdy nezkoušejte nástroje na lidech, zvířatech a jiných objektech.
- < VŽDY okamžitě vyhodte nářadí, pokud je zlomené nebo jinak poškozené.
- < **VAROVÁNÍ** Není vhodné pro děti do 3 let, kusky pěny se mohou ulomit. Hrozí nebezpečí vdechnutí, či spolknutí.

SK - SKŔR AKO SA ZAČNETE HRÁT, DŔKLADNE SI PREČITAJTE NÁVOD!

- < NIKDY nenechávajte vyčnievať špičky klnčov alebo skrutiek na druhej strane materiálu.
- < VŽDY vyberte klnce a skrutky z materiálu alebo súčastí, pokiaľ ich nepoužívate.
- < VŽDY vyberte klnce a skrutky z materiálu alebo súčastí, pokiaľ ich nepoužívate.
- < NIKDY nepoužívajte toto náradie alebo súčastky k iným účelom.
- < NIKDY nepoužívajte skutočné klnce, skrutky, vrtáky, pilkové pláty, náradie, atď. k zostavení týchto výrobkov.
- < VŽDY používajte nástroje podľa pokynov. Nikdy nezkúšajte nástroje na ľuďoch, zvieratách a iných objektoch.
- < VŽDY okamžite vyhodte náradie, pokiaľ je zlomené alebo inak poškodené.
- < **VAROVANIE!** Nie je vhodné pre deti do 3 rokov, kusky peny sa môžu zlomiť. Hrozí nebezpečenstvo vdýchnutia alebo prehltnutia.

HU - HASZNÁLAT ELŐTT OLVASSUK EL AZ ÖSSZES ÚTMUTATÓT!

- SOHA ne használj a szögvek vagy csavarok hegyét fedetlenül kifelé a faelemek másik oldalán.
- MINDIG szereljük ki a szögveket és csavarokat az alkatrészekből, ha a termék nem használjuk.
- SOHA ne használjuk a Real Construction™ szerszámokat vagy alkatrészeket más tevékenységre.
- SOHA ne használjuk velőli szögveket, csavarokat, fűrészeket, fűrészlapokat, szerszámokat, stb., hogy elkészítsünk egy Real Construction™ alkotást.
- MINDIG előírászerűen használjuk a szerszámokat. SOHA ne mutassuk vagy használjuk a szerszámokat emberekre, állatokra vagy más véletlenül szű tárgyra.
- MINDIG dobjuk ki a szerszámokat, ha eltörnek, vagy megsérülnek.
- **FIGYELM!** 3 EVES KOR ALÁTTI GYERMEKNEK NEM AJÁNLOTT, AZ APRÓ ALKATRÉSZEK LETÖRHETNEK ÉS FÜLLADÁST OKOZHATNAK.



Nasdaq:JAKK

TM & © 2010 JAKKS Pacific, Inc., Malibu, CA 90265 USA. JAKKS Pacific UK Ltd, Ascot, Berkshire SL5 9ED U.K.
MADE IN CHINA.

Contents may vary in style, color, shape and decoration from images shown on package or in advertising. Questions or comments? www.jakks.com, consumers@jakks.com, 1-877-875-2557 in North America, or 01344 638909 in the United Kingdom.

ATTENTION! Remove and discard packaging ties and fasteners before giving

Více informací na/Viac informácií na
www.realconstruction.cz

