



LEGENDÁRNÍ



Myška Minnie



Olaf



Stitch

VZÁCNÉ



Myšák Mickey



Blesk McQueen



Sulley



Mimozemšťan



Nemo



Remy



Wall-E

BĚŽNÉ



Kačer Donald



Kachna Daisy



Goofy



Sven



Bruni



Flounder



Sebastián



Simba



Pumba



Timon



Dory



Mike



Dug



Lumiere



Chip



Pua



Hei Hei



Abu



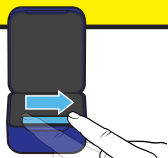
Marie



Pascal

# ZAČÍNÁME

1

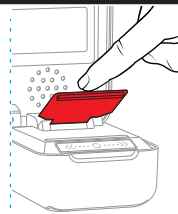


**UKONČENÍ ZKUŠEBNÍHO REŽIMU -**  
Jednou přejeďte prstem  
zleva doprava.

2



**SLEDOVÁNÍ -**  
Váš Bitzee už je tu,  
abyste se seznámili.



**POZOR -** Flexibilní displej  
nemačkejte, nechtejte ani  
nevytahujte. Displeje se pouze  
jemně dotýkejte shora.

# 2

## NÁVOD: JAK SI HRÁT

Postupujte podle pokynů návodů na obrazovce a naučte se, jak si s Bitzee hrát.



**DOTKNĚTE SE (JEN SHORA)**  
Komunikujte s Bitzee tak,  
že se dotknete flexibilního  
displeje shora!



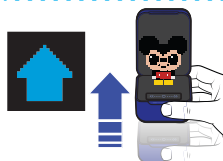
**NAKLOŇTE**  
(doleva nebo doprava)



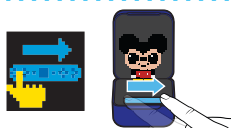
**NAKLOŇTE**  
(dopředu nebo dozadu)



**ZATŘEŠTE**  
Zatřešte svým Bitzee.



**ZVEDNĚTE**  
(rychle)



**POSUŇTE PANEĽ**  
Do hlavní nabídky se dostanete  
tažením prstem po panelu.



**PROCHÁZEJTE**  
Posouvejte prstem,  
dokud nevidíte ikonku  
filmových momentů.



**VYBERTE**  
Dotkněte se ikonky filmových  
momentů a přehrajte si oblíbenou  
scénu s vaší Disney postavíčkou!



Provedte všechny kroky návodu! Jakmile návodem projdete, můžete si hrát!

# 3

## HRANÍ S BITZEE

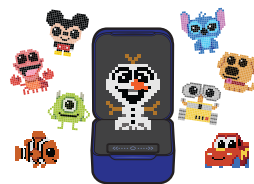
Hrajte si s Bitzee tak, že na něj budete působit.



**KOMUNIKUJTE -**  
Pomocí činností z návodu se  
o Bitzee starajte a naplňte mu  
hvězdičkový ukazatel.



**PŘEJTE SI NĚCO -**  
Pomozte svému Bitzee získat více  
hvězdiček s přáním tak, že budete  
plnit „zprávy potřeb“. Pomocí hvězdičky  
s přáním můžete přilákat nové Bitzee!



**SBÍREJTE A HRAJTE SI -**  
Objevte všech 30 Bitzee  
a odemkněte filmové momenty  
všech svých oblíbených  
Disney postavíček!

⚠ UPOZORNĚNÍ: BLIKAJÍCÍ SVĚTLA - viz pokyny.

# 4



## HLAVNÍ NABÍDKA

Při hraní s Bitzee **TÁHNĚTE PRSTEM** a otevřete se hlavní nabídce.  
Možnost z nabídky vyberete dotykem flexibilního displeje.



### FILMOVÉ MOMENTY

Dotkněte se ikony a podívejte se, jak postavíčky přehrají svou oblíbenou scénu.



### HRY

Každý vzácný nebo legendární Bitzee má svou vlastní hru. Dotykem si zahrajte!



### HVĚZDIČKOVÝ UKAZATEL

Podívejte se, jak blízko jste k získání nové hvězdičky s přáním.



### NASTAVENÍ

Dotykem přejdete do nabídky nastavení.



### KNIHA PŘÁNÍ

Dotykem otevřete. Tažením prstem procházejte všechny dostupné hvězdičky s přáním. Dotkněte se hvězdičky a přilákejte novou Disney postavíčku.



### DIVADLO

Dotykem otevřete. Tažením prstem procházejte Bitzee. Dotykem Bitzee vyberete.

# 5



## ZPRÁVY POTŘEB

Pokud Bitzee něco potřebuje, pošle vám zprávu.  
Když si zpráv nebudete všimát, o Disney postavíčku můžete přijít!  
Ťukněte na zprávu a zabývejte se jí, nebo táhněte prstem a nevsímejte si jí.



**DOTKNĚTE SE -**  
Když uvidíte tuto ikonu, dotkněte se vrchní části Bitzee.

**POTÁHNĚTE PRSTEM -**  
Když uvidíte tuto ikonu, potáhněte prstem přes panel.

**ZATŘESTE -**  
Když uvidíte tuto ikonu, se svým Bitzee zatřeste.

**NAKLOŇTE -**  
Když uvidíte tuto ikonu, Bitzee nakloňte doleva a doprava.

## IGNOROVANÉ ZPRÁVY

Zprávy, kterých jste si nevsímali, se ukazují jako červené vykřičníky nad hlavou Bitzee, který něco potřebuje.

Pokud si nebudete všimát příliš mnoho zpráv, Bitzee vám uteče!  
Zpátky jej nalákáte na jeho hvězdičku s přáním.

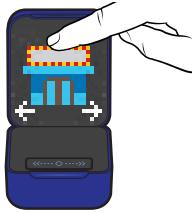


# 6

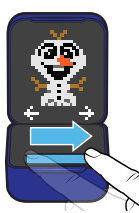
## PROHLÍŽENÍ SBÍRKY



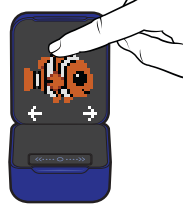
Hrát si se svými Bitzee můžete tak, že prstem potáhnete do hlavní nabídky.



Tažením najdete ikonku divadla a dotykem ji vyberete.



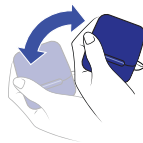
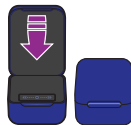
Tažením prstem procházejte dostupné Bitzee.



Dotykem vyberte Bitzee, s kterým si chcete hrát.

# 7

## ZÍSKEJTE VÍCE BITZEE



Nového Bitzeee přilákáte tak, že tažením v hlavní nabídce přejdete do knihy přání. Pokud nějaké hvězdičky s přáním máte, dotykem knihu přání otevřete a hvězdičky se vám ukáží.

Tažením prstem procházíte hvězdičky. Dotkněte se hvězdičky a nalákejte na ni nového Bitzee.

Zavřete krabičku a zatřeste s ní. Nového Bitzee poznáte podle toho, že uslyšíte melodii.

Nyní krabičku otevřete a Disney postavíčku tak odhalte.



Nasbírejte všech 30 Bitzee!

# 8

## HRY S VZÁCNÝMI/LEGENDÁRNÍMI BITZEE



Každý vzácný a legendární Bitzee má hru, kterou si můžete zahrát. Hledejte žlutou hvězdičku!



Tažením přejděte do hlavní nabídky. Tažením najdete ikonku hry.

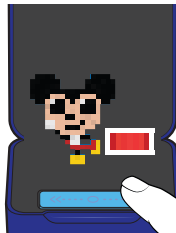


Dotykem ikonky hry si ji zahrájete.



### OLAF

- Dotykem na panelu házejte sněhové koule do terče. Pomozte Olafovi postavit sněhovou sochu!



### MYŠÁK MICKEY

- Dotkněte se levé, prostřední nebo pravé části panelu, abyste zachytili padající noty a pomohli Myšákovu Mickeymu udržet rytmus.



### MIMOZEMŠŤAN

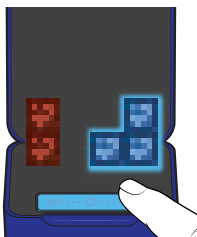
- Dotykem na panelu spouštějte drapák a chytějte mimozemšťany. Pozor, ať nesbíráte míčky!



### NEMO

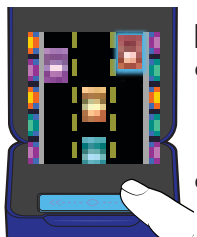
- Pomozte Nemovi sníst svačinku.
- Vyhýbejte se překážkám – dotykem na panelu Nemo poplave nahoru a uvolněním poplave dolů.

# HRY S VZÁCNÝMI/LEGENDÁRNÍMI BITZEE



## WALL-E

- Dotykem na panelu přesuňte padající boxy do odpovídajících barevných skupinek.
- Získejte body, když vytvoříte skupinku 3 stejných boxů.



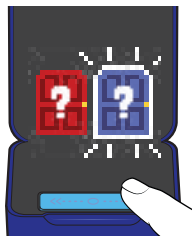
## BLESK MCQUEEN

- Dotykem na panelu vlevo a vpravo změňte jízdní pruhy a pomůžete Blesku McQueenovi vyhnout se autům.
- Dotykem prostřední části panelu vyskočíte!



## STITCH

- Dotykem levé nebo pravé části panelu pohybněte surfovacím prknem a pomozte Stitchovi vyhýbat se překážkám.
- Dotkněte se prostřední části panelu a udělejte trik, kdykoli uvidíte fotoaparát.



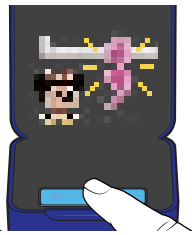
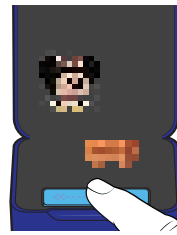
## SULLEY

- Pomozte Sulleymu pronásledovat Boo! Zapamatujte si pořadí dveří, kterými proběhne.
- Dotykem levé nebo pravé části panelu vyberte dveře ve stejném pořadí.



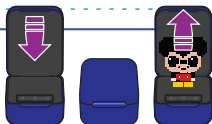
## REMY

- Zapamatujte si pořadí ingrediencí v receptu.
- Poté je vyberte dotykem na panelu pod správnou možností.



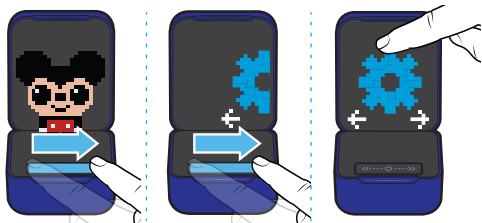
## MYŠKA MINNIE

- Pomozte Myšce Minnie nakupovat v obchodním centru. Dotykem na panelu preskakujte překážky a chytějte blikající předměty. Vyhybejte se ramínkům!



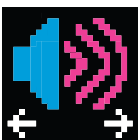
Ze hry kdykoli odejete tak, že zavřete krabičku a znovu ji otevřete.

# NABÍDKA NASTAVENÍ



Tažením prstem procházejte hlavní nabídku až k ikonce nastavení.  
Dotykem ikony vyberte.

## HLASITOST



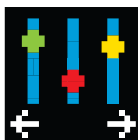
Dotykem upravte hlasitost.

## ZPĚT



Dotykem ikony zpět ukončíte nabídku.

## PŘÍZPŮSOBNĚNÍ OBRAZOVKY



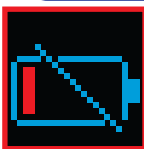
Stisknete a na 2 sekundy podržíte střed panelu, otevře se nabídka úpravy obrazu. Klepnutím na pravý okraj panelu posunete obraz nahoru. Klepnutím na levý okraj panelu posunete obraz dolů. Zatržením vrátíte výchozí nastavení. Dotykem na flexibilním displeji potvrďte.

## RESETOVÁNÍ BITZEE



**⚠ POZOR – TATO AKCE ZPŮSOBÍ VYRETOVÁNÍ DO TOVÁRNÍHO NASTAVENÍ A VYMAZÁNÍ KOMPLETNÍ HISTORIE HRANÍ**

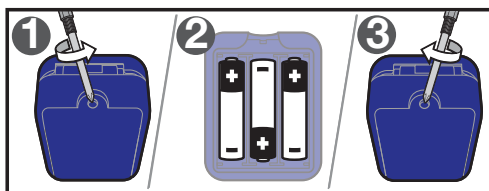
Držte krabičku Bitzee vodorovně a displejem nahoru. Pak stisknutím a podržením panelu spusťte odpočet. Prst nechte na místě, dokud odpočet nedoběhne a neuslyšíte výstražný zvukový efekt. Vaše zvířátko Bitzee bylo vyresetováno do ukázkového režimu v prodejně.



# VYMĚŇTE BATERIE

## UPOZORNĚNÍ NA SLABÉ BATERIE

**PŘED VYMĚNOU BATERIÍ ZAVŘETE KRABIČKU, INAK MŮŽETE PŘIJÍT O POKROK.**



1. Pomocí šroubováku otevřete dvířka baterií.
2. Jestliže se zde nacházejí použité baterie, vyndejte je z jednotky postupným vytahováním za jejich konec. **NEVYNDÁVEJTE ANI NEVKLÁDEJTE** baterie pomocí ostrých nebo kovových nástrojů. Nové baterie vkládejte podle schématu polarit (+/-) uvnitř oddílu pro baterie.
3. Pevně nasadte dvířka baterií zpět na místo. Seznamte se s místními zákony a předpisy ohledně správné recyklace či likvidace baterií. Poznámka: Baterie, které jsou součástí balení, jsou určeny pro předvádění v obchodě, proto je vyměňte a dosáhnete lepšího výkonu. Před výměnou baterií zavřete krabičku, jinak můžete přijít o pokrok.

**⚠ UPOZORNĚNÍ:** Záblesky této hračky můžou u citlivých jedinců způsobit epileptický záchvat. Abyste toto riziko omezili, hrajte si v dobře osvětlené místnosti a nesvětě světly přímo do očí.

**⚠ UPOZORNĚNÍ:** Tato hračka obsahuje nepřístupné magnety. V případě vdechnutí nebo spolknutí oznažených magnetů může dojít k jejich vzájemnému spojení nebo spojení s jinými kovovými předměty s následkem vážného či smrtelného zranění. Udržujte mimo dosah elektronických a lékařských přístrojů.

**⚠ UPOZORNĚNÍ: NEBEZPEČÍ UDUŠENÍ**  
- Obsahuje malé části. Nevhodné pro děti do tří let.



Spin Master Ltd., 225 King Street West, Toronto ON M5V 3M2 Canada  
Spin Master Inc., PMB #10053, 300 International Drive, Suite 100, Williamsville, NY 14221  
Spin Master International B.V., Kingsfordweg 151, 1043 GR Amsterdam, NL  
Spin Master Australia Pty Ltd, Level 9, 205 Pacific Hwy, St Leonards, NSW 2065; ☎1800 316 982  
Spin Master Toys UK Ltd, Boston House, Boston Drive, Bourne End, Buckinghamshire, SL8 5YS, UK

Informace o patentech na webu [patents.spinmaster.com](https://patents.spinmaster.com).  
TM a © 2024 Spin Master Ltd. Všechna práva vyhrazena.

VYROBENO V ČINĚ

T292901\_0001\_20147054\_GML\_IS\_R1\_Disney\_Czech

©Disney  
©Disney/Pixar  
[www.disney.com](https://www.disney.com)

