



KÍVÁNJ, EGY CSILLAGTÓL,  
HOGY UJ  
DISNEY-KARAKTEREKET  
VONZZ MAGADHOZ!

**LEGENDÁS**



Minnie egér



Olaf



Stitch

**RITKA**



Mickey egér



Villám McQueen



Sulley



Úrlény



Némó



Remy



Wall-E

**GYAKORI**



Donald kacsza



Daisy kacsza



Goofy



Sven



Bruni



Ficánka



Sebastian



Simba



Pumbaa



Timon



Szenilla



Mike



Dug



Lumière



Csészike



Pua



Hei Hei



Abu



Marie

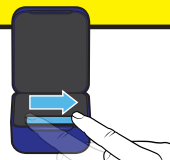


Pascal

# 1

## ELSŐ LÉPÉSEK

1

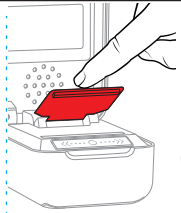


**KILÉPÉS A „PRÓBÁLJ KI” MÓDBÓL -**  
Húzd el az ujjad egyszer balról jobbra.

2



**NÉZD -**  
A Bitzee szeretne megismerni téged.

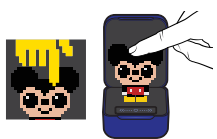


**VIGYÁZAT -** Ne bökd meg, ne fogd meg és ne húzogasd a rugalmas kijelzőt! A kijelzőt csak finoman felülről érintsd meg.

# 2

## OKTATÓPROGRAM: TANULJ MEG JÁTSZANI

Kövess a képernyőn megjelenő útmutatót, és tanulj meg játszani a Bitzee-del.



**ÉRINTSD MEG (CSAK FELÜLRŐL)**

Érintsd meg a rugalmas kijelző felső szélét a Bitzee-vel való játékhoz.



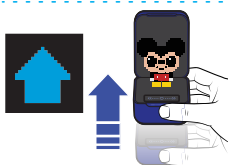
**DÖNTSD**  
(balra vagy jobbra)



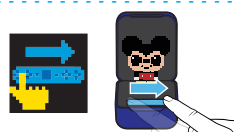
**DÖNTSD**  
(előre vagy hátra)



**RÁZD MEG**  
Rázd meg a Bitzee-det.

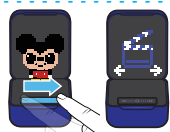


**EMELD FEL**  
(gyorsan)



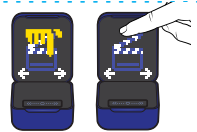
**HÚZD EL AZ UJJAD A SÁVON**

Húzd végig az ujjad a sávon a főmenü megnyitásához.



**NAVIGÁLÁS**

Húzd el az ujjad, amíg meg nem jelenik a filmjelenetek ikon.



**KIVÁLASZTÁS**

Érintsd meg a filmjelenetek ikont a Disney-karaktered kedvenc filmbeli jelenetének lejátszásához!



Végezd el az oktatóprogram lépéseit! Ha befejezted az oktatóprogramot, készen állsz a játékra!

# 3

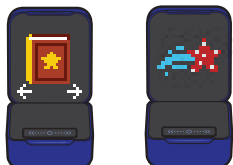
## JÁTÉK A BITZEE-VEL

A Bitzee-ddel a következő módokon játszatsz.



**INTERAKCIÓK -**

Az oktatóprogramban megtanult műveletekkel tedd boldoggá a Bitzee-det, és töltsd fel a csillagmérőjét.



**KIVÁNJ VALAMIT -**

Segíts a Bitzee-dnek több kíváncságszillogat megszerezni a „szükségletüzetek” teljesítésével. A csillag segítségével új Bitzee-t vonzhatsz magadhoz.



**GYŰJTŐGETÉS ÉS JÁTÉK -**

Fedezd fel mind a 30 Bitzee-t, és nézd meg a kedvenc Disney-karaktereid bemutatató filmjeleneteket!

⚠ FIGYELMEZTETÉS: VILLOGÓ FÉNYEK - Lásd az útmutatót.



## FŐMENÜ

Amikor egy Bitzee-vel játszol, a főmenü megnyitásához HÚZD EL az ujjad. Érintsd meg a rugalmas kijelzőt a menüpontok kiválasztásához.



**FILMJELENETEK**  
Érintsd meg, és nézd meg a karaktereket a kedvenc jelenetük közben.



**JÁTÉKOK**  
Minden Ritka és Legendás Bitzee-hez egyedi játék tartozik. Érintsd meg a játékhoz!



**CSILLAGMÉRŐ**  
Nézd meg, milyen közel vagy egy új kíváncságszillag megszerzéséhez.



**BEÁLLÍTÁSOK**  
Érintsd meg a beállítások menü megnyitásához.



**KIVÁNCSÁGKÖNYV**  
Érintsd meg a megnyitáshoz. Húzd el az ujjad, és nézd meg az összes elérhető kíváncságszillagot. Érints meg egy csillagot, és vonzz magadhoz egy új Disney-karaktert.



**SZÍNHÁZ**  
Érintsd meg a megnyitáshoz. Húzd el az ujjad, és válogass a Bitzee-k között. Érintsd meg a Bitzee kiválasztásához.



## SZÜKSÉGLETÜZENETEK

A Bitzee-d üzenetet küld, ha szüksége van valamire. Ne hagy figyelmen kívül ezeket, vagy elveszítheted a Disney-karaktert! Érintsd meg az üzenetet a teljesítéséhez, vagy húzd el az ujjad a figyelmen kívül hagyásához.



**ÉRTINTSD MEG -**  
Ha ezt az üzenetet látod, érintsd meg a Bitzee tetejét.

**HÚZD EL AZ UJJAD -**  
Ha ezt az üzenetet látod, húzd végig az ujjad a sávon.

**RÁZD MEG -**  
Ha ezt az üzenetet látod, rázd meg a Bitzee-det.

**DÖNTSD -**  
Ha ezt az üzenetet látod, döntsd a Bitzee-det balra és jobbra.

## FIGYELMEN KÍVÜL HAGYOTT ÜZENETEK



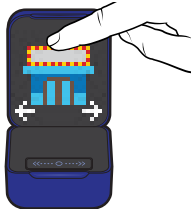
A figyelmen kívül hagyott üzenetek piros felkiáltójelként jelennek meg azon karakter fölött, akinek szüksége van valamire. Ha túl sok szükségletüzenetet hagysz figyelmen kívül, a Bitzee el fog szaladni! A kíváncságszillagokkal visszacsalogathatod őket.



## A GYŰJTEMÉNYED MEGTEKINTÉSE



Bármelyik összegyűjtött Bitzee-vel játszatsz, ha az ujjad elhúzásával megnyitod a főmenüt.



Keress meg a színház ikont, majd érintsd meg a kiválasztásához.



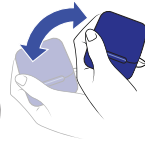
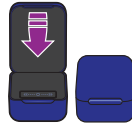
Húzd el az ujjad, és válogass az elérhető Bitzee-k közül.



Érintsd meg azt a Bitzee-t, akivel játszani szeretnél.

## 7

## TOVÁBBI BITZEE-K GYŰJTÉSE



A főmenüből az ujjad elhúzásával válaszd ki a kívánságkönyvet, és vonzz magadhoz egy új Bitzee-t. Ha vannak kívánságcsillagjaid, érintsd meg a kívánságkönyvet a megtekintésükhöz.

Húzd el az ujjad, és válogass a csillagjaid között. Érints meg egy csillagot, és vonzz magadhoz egy új Bitzee-t.

Zárd le a kapszulát és rázd meg a levegőben. Ha csilingelő hangot hallasz, akkor előbukkant egy új Bitzee.

Nyisd ki újra a kapszulát, és ismerkedj meg az új Disney-karakterekkel.



Gyűjtsd össze mind a 30 Bitzee-t!

## 8

## A RITKA/LEGENDÁS BITZEE-KHEZ TARTOZÓ JÁTÉKOK



Minden Ritka és Legendás Bitzee-hez tartozik egy játék. Keresd meg a sárga csillagot!



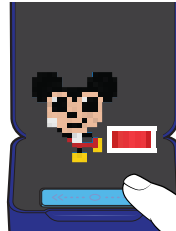
Húzd el az ujjad, és lépj be a főmenübe. Keresd meg a játékok ikonját.



A játékhoz érintsd meg a játékok ikonját.

**OLAF**

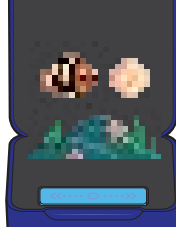
- Érintsd meg a sávot, hogy hógolyókat dobálj a célpont keresztül, és segíts Olafnak hószobrot építeni.

**MICKEY EGÉR**

- Érintsd meg a sáv közepét, illetve a bal vagy jobb szélét, hogy elkapd a leeső hangjegyeket, és segíts Mickey egérnek tartani a ritmust.

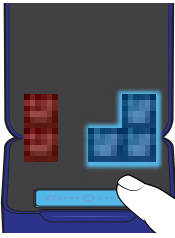
**ÜRLÉNY**

- Érintsd meg a sávot a karam mozgatásához, kapd el az ürlényeket, de ne vedd fel a labdákat!

**NÉMÓ**

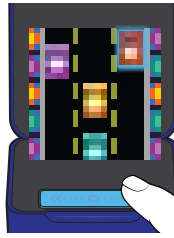
- Segíts Némónak, hogy megehesse a kör alakú nasikat.
- A sáv nyomva tartásával ússz felfelé, az elengedésével pedig lefelé, és kerülj el az akadályokat.

# A RITKA/LEGENDÁS BITZEE-KHEZ TARTOZÓ JÁTÉKOK



## WALL-E

- Érintsd meg a sávot, és rendezd a leeső dobozokat egyszínű csoportokba.
- Ha 3 egyforma színű dobozt egy csoportba terelsz, akkor pontot kapsz.



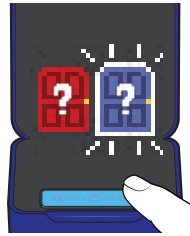
## VILLÁM MCQUEEN

- Érintsd meg a sáv bal vagy jobb oldalát a sávváltáshoz, és segíts Villám McQueennek kikerülni az autót.
- Érintsd meg a sáv közepét az ugráshoz!



## STITCH

- Érintsd meg a sáv bal vagy jobb oldalát a szőrödszka mozgatásához, és segíts Stitchnek kikerülni a tárgyat.
- Érintsd meg a sáv közepét, amikor meglátod a kamerát, hogy bemutass egy trükköt.



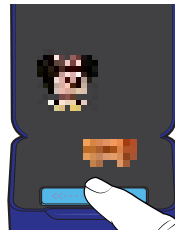
## SULLEY

- Segíts Sulley-nak elkapni Boo-t! Jegyezd meg az ajtók sorrendjét, amelyeken Boo átszalad.
- Válaszd ki őket a megfelelő sorrendben a sáv bal vagy jobb oldalának megérintésével.



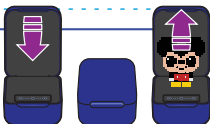
## REMY

- Jegyezd meg a receptben szereplő hozzávalók sorrendjét.
- A helyes megoldás alatt érintsd meg a sávot, és válaszd ki a hozzávalót.



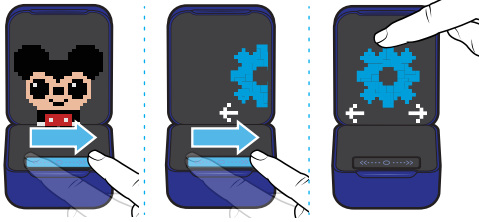
## MINNIE EGÉR

- Segíts Minnie egérnek vásárolni a boltban. Érintsd meg a sávot az akadályok átugrásához, és kapd el a villogó elemeket. Kerüld el a vállfákat!



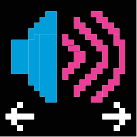
Ha bármikor ki szeretnél lépni egy játékból, zárd le a kapszulát, majd nyisd fel újra.

# BEÁLLÍTÁSOK MENÜ



Húzd el az ujjad a főmenüben, amíg meg nem jelenik a beállítások ikon.  
Érintsd meg az ikont a kiválasztáshoz.

## HANGERŐ



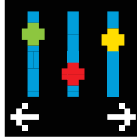
Érintsd meg a hangerő módosításához.

## VISSZA



A menüből való kilépéshez érintsd meg a vissza ikont.

## KÉPERNYŐ BEÁLLÍTÁSA



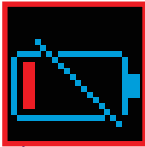
Érintsd meg és tartsd nyomva a sávot 2 másodpercig a képernyő beállításához. A kép felfelé történő mozgatásához koppints a sáv jobb oldalára. A kép lefelé történő mozgatásához koppints a sáv bal oldalára. Az alapértelmezett beállítások visszaállításához rázd meg az eszközt. A megerősítéshez érintsd meg a rugalmas kijelzőt.

## BITZEE VISSZAÁLLÍTÁSA



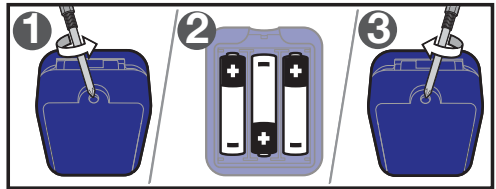
Tartsd a Bitzee fedelét egyenesen. A visszazárlás indításához érintsd meg és tartsd nyomva a sávot. Ne emeld fel az ujjad, amíg a visszazárlás be nem fejeződik, és egy figyelmeztető hangot nem hallasz. A Bitzee-t visszaállítottad bemutató módba.

**⚠ VIGYÁZAT - EZ A MŰVELET VISSZAÁLLÍTJA A GYÁRI BEÁLLÍTÁSOKAT, ÉS TÖRÖL MINDEN MEGLÉVŐ JÁTÉKELŐZMÉNYT**



# AZ ELEMEK CSERÉJE

**ALACSONY TÖLTÖTTSEGI SZINTET JELZŐ FIGYELMEZTETÉS:  
AZ ELEMEK CSERÉJE ELŐTT ZÁRJA LE A KAPSZULÁT, VAGY AZ ELŐREHALADÁS ELVESZHET.**



1. Nyissa ki az elemtartó fedelét egy csavarhúzóval.
2. Ha használt elemek vannak benne, távolítsa el ezeket az elemeket a készülékből úgy, hogy az elemeket egyik végüknél felfelé emeli. Az elemek eltávolításához vagy behelyezéséhez NE használjon éles vagy fém eszközöket. Helyezze az új elemeket az elemtartóba a polaritási ábrának (+/-) megfelelően.
3. Helyezze vissza biztonságosan az elemtartó fedelét. Ellenőrizze az elem újrahajszosítására és/vagy ártalmatlanítására vonatkozó helyi törvényeket és rendelkezéseket. Megjegyzés: A mellékelt elemek az üzletben való bemutatásra szolgálnak. A jobb teljesítmény érdekében ki kell cserélni őket. Az elemek cseréje előtt zárja le a kapszulát, vagy az előrehaladás elveszhet.

**⚠ FIGYELMEZTETÉS:** A játék villogó fényei az arra hajlamos személyeknél epilepsziás rohamot válthatnak ki. A kockázat csökkentése érdekében jól megvilágított helyiségben használja a játékot, és ne irányítsa a fényt közvetlenül a szembe.

**⚠ FIGYELMEZTETÉS:** A játék beépített mágneset tartalmaz! Ha a levált mágneseket lenyelik vagy belélegzik, azok összetapadhatnak egymással vagy más fémtárgyakkal, és súlyos vagy halálos sérülést okozhatnak. Tartsa távol elektromos és orvosi berendezésektől.

**⚠ FIGYELMEZTETÉS:** FULLADÁSVESZÉLY – Apró alkatrészek. Csak három évnél idősebb gyermekek számára alkalmas.



Spin Master Ltd., 225 King Street West, Toronto ON M5V 3M2 Canada  
Spin Master Inc., PMB #10053, 300 International Drive, Suite 100, Williamsville, NY 14221  
Spin Master International B.V., Kingsfordweg 151, 1043 GR Amsterdam, NL  
Spin Master Australia Pty Ltd, Level 9, 205 Pacific Hwy, St Leonards, NSW 2065; ☎1800 316 982  
Spin Master Toys UK Ltd, Boston House, Boston Drive, Bourne End, Buckinghamshire, SL8 5YS, UK

Szabadalmakkal kapcsolatos információ / patents.spinmaster.com.  
TM & ©2024 Spin Master Ltd. Minden jog fenntartva.

SZÁRMAZÁSI HELY: KÍNA

T29201\_0001\_20147054\_GML\_IS\_R1\_Disney\_Hungarian

©Disney  
©Disney/Pixar  
www.disney.com

