

# BITZEE MAGICALS™

## POWSZECHNE

Maluch

Dorosły

**SUPERBITZEE!**



'FENIKS'



'WIDMOWY KOTEK'



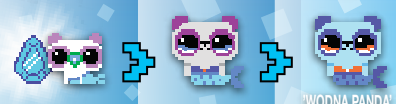
'YETI'



'KOTORÓŻEC'



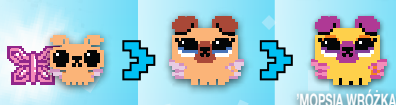
'NESSIE'



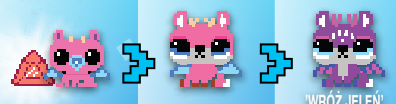
'WODNA PANDA'



'ŚWIETLNA WRÓŻKA'



'MOPSIJA WRÓŻKA'



'WRÓŻ JELEŃ'



'KRYSZTAŁOWY JEŹ'



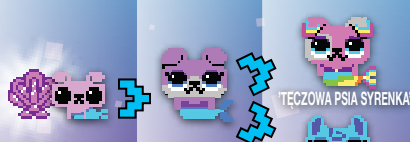
**WYKORZYSTAJ  
KLEJNOTY, ABY  
ODBLOKOWAĆ  
CAŁĄ GRUPĘ,  
20 PRZYJACIOŁ!**

## RZADKIE

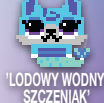
Maluch

Dorosły

**SUPERBITZEE!**



'TĘCZOWA PSIA SYRENKA'



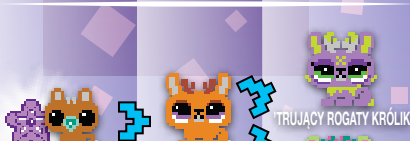
'ŁODOWY WODNY SZCZENIAK'



'ELEKTRYCZNY LIS'



'OLŚNIEWAJĄCY LIS'

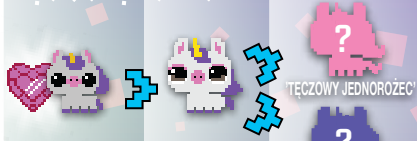


'TRUJĄCY ROGATY KRÓLIK'

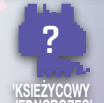


'KWIATOWY ROGATY KRÓLIK'

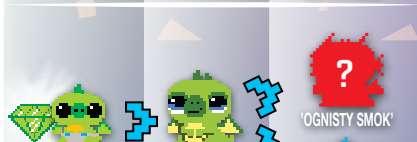
## LEGENDARNE



'TĘCZOWY JEDNOROŻEC'



'KSIĘŻYCOWY JEDNOROŻEC'



'OGNISTY SMOK'

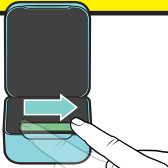


'ŁODOWY SMOK'

# 1

## ROZPOCZĘCIE

1

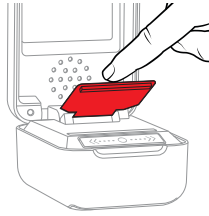


**WYJDŹ Z TRYBU TESTOWEGO** - przesunij palcem od lewej do prawej strony.

2



**DOTKNIJ** - kilkakrotnie dotknij górnej krawędzi elastycznego wyświetlacza, aby uwolnić Magicznego Bitzee z Klejnotu.



**UWAGA** - nie chwytaj ani nie ciągnij za elastyczny wyświetlacz. Delikatnie dotykaj ekranu od góry.

# 2

## SAMOUCEK: POZNAJ REGUŁY GRY

Nauč się bawić z Bitzee, postępując zgodnie z samouczkiem na ekranie.



**DOTKNIJ (TYLKO OD GÓRY)**  
Dotknij górnej krawędzi elastycznego wyświetlacza, aby pogłaskać Bitzee!



**PRZECHYL**  
(na lewą lub prawą stronę)



**PRZECHYL**  
(do tyłu lub do przodu)



**POTRZAŚNIJ**  
Potrząśnij Bitzee.

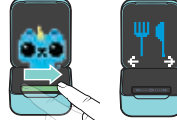


**PODNIŚ**  
(szybko)

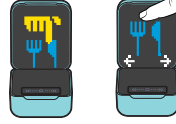
### KARMIENIE



**PRZESUŃ PASEK**  
Przesuń palcem po pasku, aby przejść do menu głównego.



**NAWIGACJA**  
Przesuń palcem, aż pojawi się ikona jedzenia.

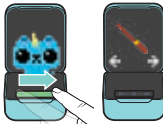


**WYBIERANIE**  
Dotknij ikony jedzenia, aby nakarmić Bitzee.

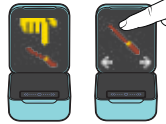
### MAGICZNA RÓŻDZKA



**PRZESUŃ PASEK**  
Przesuń palcem po pasku, aby przejść do menu głównego.



**NAWIGACJA**  
Przesuwaj palcem, aż pojawi się ikona różdżki.



**WYBIERANIE**  
Dotknij, aby wyświetlić różdżkę.



**POTRZAŚNIJ**  
Potrząśnij kapsułę, by zamachać różdżką i przekształcić Bitzee.



**DOTKNIJ**  
Dotknij ekranu, by pobawić się z przekształconym Bitzee.

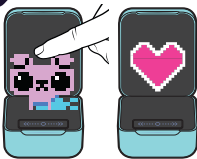


Ukończ etapy samouczka! Gdy ukończysz samouczek, możesz rozpocząć zabawę!

# 3

## ZABAWA Z BITZEE

Baw się z Bitzee, nawiązując z nim interakcję.



**OPIEKA**

opiekuj się Bitzee, postępując zgodnie z samouczkiem, aby wypełnić wskaźnik uczucia.



**EWOLUCJA**

wypełnij wskaźnik uczucia, a Bitzee będzie ewoluować! Maluch → Dorosły → Super Bitzee!

Rzadkie i legendarne Bitzee mogą ewoluować w jedną z dwóch form Super Bitzee (tzw. Splitzee™). Każdy Super Bitzee pozwala Ci zagrać w specjalną grę i daje Ci nowy klejnot.



**KOLEKCJA**

Otrzymane klejnoty są umieszczane w Skrzyni ze skarbami. Rozbijaj je, by uwolnić dalsze Magiczne Bitzee i zebrać wszystkie 20 postaci!

⚠ **OSTRZEŻENIE: MIGAJĄCE ŚWIATŁA** - zapoznaj się z instrukcją.

# 4



## MENU GŁÓWNE

Podczas zabawy z Bitzee PRZESUŃ PALCEM, aby uzyskać dostęp do menu. Dotknij elastycznego wyświetlacza, aby wybrać opcję w menu.



**WSKAŹNIK UCZUCIA**  
Zobacz, jak blisko ewolucji jest Bitzee!



**MAGICZNA RÓŻDZKA**  
Dotknij, aby wybrać różdżkę. Potrząśnij, by rzucić śmieszny czar na swojego Bitzee.



**JEDZENIE**  
Dotknij, aby nakarmić Bitzee.



**ZAMEK**  
Dotknij, aby otworzyć. Przesuwaj, aby zmienić Bitzee. Dotknij, aby wybrać Bitzee.



**SKRZYŃA SKARBÓW**  
Dotknij, aby otworzyć. Przesuwaj, aby zmienić klejnot. Dotknij klejnotu, aby uwolnić nowego Bitzee.



**USTAWIENIA**  
Dotknij, aby przejść do Ustawień.

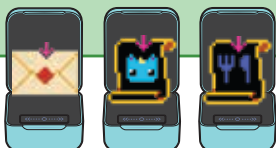


**GRY**  
(Tylko w przypadku Super Bitzee) każdy Super Bitzee ma unikalną grę. Dotknij, aby zagrać!



**ELIKSIRY**  
(Tylko w przypadku Super Bitzee) Dotknij, aby otworzyć. Dotknij eliksiru, by zmienić kolory Bitzee.

# 5



## WIADOMOŚCI O POTRZEBACH

Twój Bitzee wyśle wiadomość, gdy będzie czegoś potrzebować. Nie ignoruj ich, bo możesz stracić Bitzee!

Dotknij wiadomości, aby ją sprawdzić, lub przesunij palcem, aby ją zignorować.



**MIŁOŚĆ** – Bitzee potrzebuje uczucia. Dotknij, aby go pogłaskać.



**KUPKA** – Bitzee zrobił kupkę. Dotknij, aby wybrać, a następnie przesunij, aby wyczyścić.



**JEDZENIE** – Bitzee jest głodny. Dotknij ikony jedzenia, aby go nakarmić.



**SEN** – Bitzee jest zmęczony. Przechyl w lewo i w prawo, aby ukołysać go do snu.



**MAGICZNY BAŁAGAN**  
(Tylko w przypadku Super Bitzee) Jeden z twoich Bitzee wykorzystał swoje moce na innym! Użyj Magicznej różdżki, by posprzątać.



## ZIGNOROWANE WIADOMOŚCI



Zignorowane wiadomości o potrzebach są wyświetlane jako czerwone wykrzykniki nad postacią. Jeśli zignorujesz zbyt wiele wiadomości, Twój Bitzee ucieknie! Możesz przejść do Skrzyni ze skarbami, by ponownie uwolnić go z klejnotu.



# 6

## UWALNIANIE KOLEJNYCH BITZEE



Jeśli chcesz uwolnić nowego Bitzee, przesunij palcem po menu do pozycji skrzyni ze skarbami. Jeśli masz klejnoty, dotknięcie Skrzyni ze skarbami otworzy ją i pokaże klejnoty.



Przesuwaj, aby zmienić klejnot. Wybierz klejnot, który chcesz rozbić, dotykając go. Dotknij wielokrotnie, by roztrzaskać klejnot i uwolnić nowego Magicznego Bitzee. WSKAZÓWKA: Twoja Skrzynia ze skarbami na początku zawiera dwa dodatkowe klejnoty.



Po uwolnieniu Bitzee z klejnotu zostaje on dodany do Twojej kolekcji.



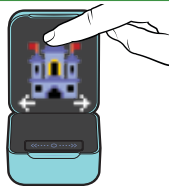
Zbierz wszystkie 20 zwierzków Bitzee!

# 7

## PRZEGLĄDANIE KOLEKCJI



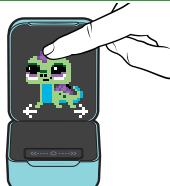
Baw się z dowolnym z zebranych Bitzee, przesuwając palcem do menu.



Przesunij palcem do ikony zamku i dotknij, aby go wybrać.



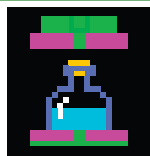
Przesunij palcem po dostępnych Bitzee.



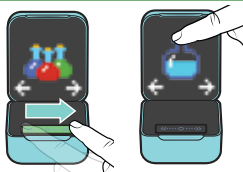
Dotknij Bitzee, aby się z nim bawić.

## 8

## ELIKSIRY



Zbieraj eliksiry na różne sposoby, grając w różnorodne gry Super Bitzee.



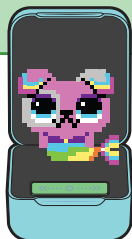
Przesuń palcem do ikony Elixiru i dotknij ją, by zobaczyć kolekcję zebranych eliksirów.



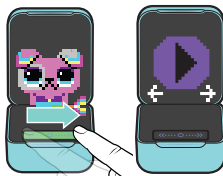
Dotknij eliksiru, by dać go swojemu Bitzee. Gdy Bitzee go wypije, jego kolory się zmienią!

## 9

## GRY SUPER BITZEE



Gdy Bitzee ewoluuje w Super Bitzee, otrzymasz specjalną grę.

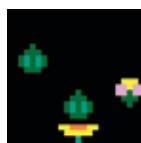


Przesuń palcem, aby przejść do menu głównego. Przesuń palcem do ikony gry Super Bitzee.



Dotknij ikony gry, aby zagrać.

## ŁATWE



## TRAMPOLINA ROGATEGO KRÓLIKA

- Dotknij lewej lub prawej strony paska przeciągania, by złapać spadające płatki kwiatów / bomby na trampolinie.
- Wybij je poza ekran, by ochronić



## JĘZ WRÓZBITA

- Przesuń pasek 3 lub 4 razy, aby mgła w kryształowej kuli zaczęła wirować.
- Dotknij wyświetlacza, aby odkryć przyszłość lub złapać eliksir, jeśli się pojawi.



## SMOCZY KUCHARZ

- Ugotuj idealny posiłek! Dotknij paska przeciągania, gdy wskaźnik temperatury osiągnie odpowiedni poziom.



## HAŁDA ŚNIEGU YETI

- Pomóż Yeti ustawić kolumnę z różnych śnieżek. Powstrzymaj obsuwanie się rzędów, dotykając paska przeciągania.
- Po ustawieniu kolumny z 4 śnieżek na kolejnym ekranie możesz spróbować ustawić kolumnę z eliksirów!



## LISI POKAZ

- Dotknij środkowej części paska przeciągania, by naładować światła i baterie / odwrócić karty i zaginać łyżki.
- Dotknij lewej strony paska, by przejść do kolejnego elementu.
- Nie używaj swoich mocy na małym Kotorożcu!

## ŚREDNIOTRUDNE



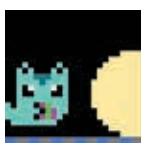
## NESSIE ŁOWCA SKARBÓW

- Przytrzymaj pasek przeciągania, by wypłynąć; puść pasek, by zanurkować.
- Zbieraj klejnoty i unikaj przeszkód, szukając skrzyni z eliksirami.



## LICZENIE STWORZEŃ WODNEJ PANDY

- Obserwuj, jak stworzenia pływają po ekranie.
- Dotknij lewej lub prawej strony paska przeciągania, aby wybrać liczbę stworzeń pasującą do komunikatu.
- Dotknij środkowej części paska, by potwierdzić wybór.



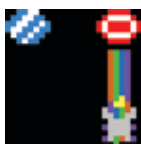
## NIESPODZIANKA WIDMOWEGO KOTKA

- Dotknij paska przeciągania, gdy pojawią się latarka, by się schować i uniknąć odkrycia.



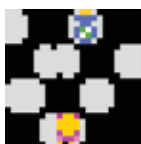
## SPRINT WRÓŻA JELENIA

- Dotknij środką paska przeciągania, aby skoczyć.
- Dotknij lewej strony paska, by się schylić.
- Skacz, by zbierać eliksiry, gdy się pojawiają.



## STRZELNICA JEDNOROŻCA

- Dotknij lewego, środkowego, lub prawego przycisku na pasku przeciągania, by wystrzelić tęczę / promień księżycowy wzdłuż toru.
- Strzelaj w cele, ale unikaj strzelania w lustra.



## SKOKI PO CHMURKACH MOPSIEJ WRÓŻKI

- Dotknij paska przeciągania, aby zachęcić Mopsia wróżkę do skoków po chmurkach.
- Skacz po monety i eliksiry, gdy tylko je zobaczysz.

## WYMAGAJĄCE



## PRZEMIANY ŚWIETLNEJ WRÓŻKI

- Dotknij lewej i prawej części paska przeciągania, by wybrać różne kwadraty.
- Dotknij środkowej części paska, by zmienić kolor wybranego kwadratu oraz kwadratów z nim sąsiadujących.
- Zmień kolor wszystkich kwadratów na taki sam, by wygrać.



## ŚPIEWY WODNEGO SZCZENIAKA

- Wodny szczeniak zaśpiewa kilka dźwięków.
- Powtórz je, dotykając przycisków na pasku przeciągania w tej samej kolejności.



## ŚLAD OGNIWY FENIKSA

- Dotknij lewej strony paska, by skrócić w lewo.
- Dotknij prawej strony paska, by skrócić w prawo.
- Przelatuj przez owoce, by zbierać punkty, ale uważaj, aby nie spalić drzew swoim ognistym ogonem!



# GRY SUPER BITZEE (CIAĞ DALSZY)

## CHALLENGING



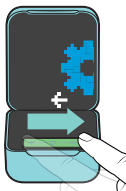
### IMPREZA U KOTOROŻCA

- Dotknij lewej lub prawej części paska przeciągania, by przechodzić pomiędzy podświetlonymi lustrami a rogami kotorożca.
- Dotknij paska przeciągania pośrodku, gdy lustro jest podświetlone, aby je obrócić.
- Dotknij paska przeciągania pośrodku, gdy róg kotorożca jest podświetlony, aby wystrzelić laser.
- Obróć lustro, aby utworzyć ścieżkę do kuli dyskotekowej dla lasera kotorożca.



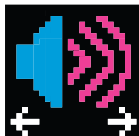
Aby wyjść z gry w dowolnym momencie, zamknij urządzenie i otwórz je ponownie.

## MENU USTAWIEŃ



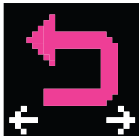
Przesuń palcem po ekranie menu głównego, aż pojawi się ikona ustawień. Dotknij ikony, aby ją wybrać.

### GŁOŚNOŚĆ



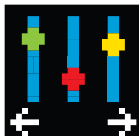
Dotknij palcem, aby zmienić głośność.

### POWRÓT



Dotknij ikony Wstecz, aby wyjść z menu.

### DOSTOSUJ EKRAŃ



Dotknij i przytrzymaj środek paska przeciągania przez 2 sekundy, aby przejść do opcji regulacji ekranu. Dotknij prawej strony paska przeciągania, aby przesunąć obraz w górę. Dotknij lewej strony paska przeciągania, aby przesunąć obraz w dół. Potrząśnij, aby przywrócić ustawienia domyślne. Dotknij elastycznego wyświetlacza, aby potwierdzić.

### ZRESETUJ BITZEE



Trzymaj obudowę Bitzee równo i pionowo. Następnie dotknij i przytrzymaj pasek przesuwania, aby rozpocząć odliczanie. Nie podnoś palca do momentu zakończenia odliczania i usłyszenia alarmu. Twój Bitzee jest teraz zresetowany do wersji demonstracyjnej.

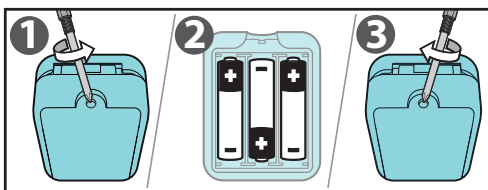
**⚠ UWAGA – TA CZYNNOŚĆ POWODUJE PRZYWRÓCENIE USTAWIEŃ FABRYCZNYCH I SKASOWANIE CAŁEJ ISTNIEJĄCEJ HISTORII ZABAWY**



## WYMIANA BATERII

### OSTRZEŻENIE O NISKIM POZIOMIE NAŁADOWANIA BATERII

**PRZED WYMIANĄ BATERII ZAMKNIJ URZĄDZENIE, ABY NIE UTRACIĆ SWOICH POSTĘPÓW.**



1. Otwórz drzwiczki komory baterii za pomocą śrubokrętu.
2. Jeśli w komorze znajdują się zużyte baterie, wyjmij je, podważając każdą za jeden z końców. Do wyjmowania i wkładania baterii NIE wolno stosować ostrych ani metalowych narzędzi. Umieść nowe baterie w komorze zgodnie z oznaczeniami biegunowości (+/-)
3. Starannie zamknij drzwiczki komory baterii. Zapoznaj się z lokalnymi przepisami i zaleceniami prawnymi dotyczącymi prawidłowego recyklingu i/lub utylizacji baterii. Dołączone baterie są przeznaczone wyłącznie do demonstracji sklepowej i dla lepszego działania zabawki należy je wymienić. Przed wymianą baterii zamknij urządzenie, aby nie utracić swoich postępów.

**⚠ OSTRZEŻENIE:** Zabawka emituje migające światła, które u wrażliwych osób mogą wywołać ataki epilepsji. Aby zmniejszyć narażenie na takie potencjalne zdarzenia, należy bawić się w dobrze oświetlonym pokoju i nie kierować błyskających świateł bezpośrednio w oczy.

**⚠ OSTRZEŻENIE:** Zabawka zawiera ukryte magnesy. Odsonięte magnesy – w przypadku połknięcia lub wnikięcia przez drogi oddechowe – mogą łączyć się ze sobą i z innymi metalowymi przedmiotami, a przez to powodować poważne lub nawet śmiertelne obrażenia. Trzymać z dala od sprzętu medycznego i urządzeń elektronicznych.

**⚠ OSTRZEŻENIE:** NIEBEZPIECZESTWO ZADŁAWIENIA – drobne elementy. Nieodpowiednie dla dzieci w wieku poniżej 3 lat.



Spin Master Ltd., 225 King Street West, Toronto ON M5V 3M2 Canada  
 Spin Master Inc., PMB #10053, 300 International Drive, Suite 100, Williamsville, NY 14221  
 Spin Master International B.V., Kingsfordweg 151, 1043 GR Amsterdam, NL  
 Spin Master Australia Pty Ltd, Level 9, 205 Pacific Hwy, St Leonards, NSW 2065; 0 1800 316 982  
 Spin Master Toys UK Ltd, Boston House, Boston Drive, Bourne End, Buckinghamshire, SL8 5YS, UK

WYPRODUKOWANO W CHINACH

T22000\_0006\_20145304\_GMLL\_IS\_R1\_Magicals\_Polish

