

BITZEE MAGICALS™



**POUŽI DRAHOKAMY
A ODOMKNI VŠETKÝCH
20 PRIATELOV!**

BEŽNÉ

Bábätko

Dospelý

SUPERBITZEE!



ZRIEDKAVÉ

Bábätko

Dospelý

SUPERBITZEE!



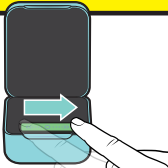
LEGENDÁRNE



1

ZAČÍNAME

1



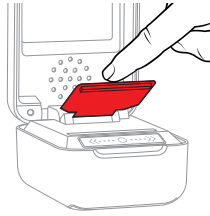
UKONČENIE REŽIMU VYSKÚŠAJ MA -
Raz potiahni zľava doprava.

2



DOTKNI SA -

Dotkni sa opakovane horného okraja pružného displeja a vyber z drahokamu svojho magického Bitzee.



VAROVANIE - pružný displej nestrkaj, nechytaj ani neťahaj. Displeja sa dotykajte iba jemne zhora.

2

NÁVOD: NAUČTE SA HRAŤ

Naučte sa hrať s Bitzee podľa návodu na obrazovke.



DOTKNI SA (IBA ZHORA)
Dotkni sa horného okraja pružného displeja a pohľadkaj svojho Bitzee!



NAKLOŇ
(doľava alebo doprava)



NAKLOŇ
(dopredu alebo dozadu)



POTRAS
Potras svojho Bitzee.

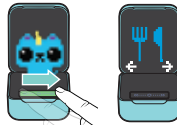


ZDVIHNI
(rychlo)

KŔMENIE



LIŠTA NA POSÚVANIE
Potiahnutím prsta po lište vstúpiš do hlavnej ponuky.



NAVIGUJ
Ťahaj prstom, kým neuvidíš ikonu jedla.



VYBER
Dotkni sa ikony jedla a nakrm svojho Bitzee.

ČAROVNÝ PRŮTIK



LIŠTA NA POSÚVANIE
Potiahnutím prsta po lište vstúpiš do hlavnej ponuky.



NAVIGUJ
Ťahaj prstom, kým neuvidíš ikonu prútika.



VYBER
Dotykom zobraz čarovný prúтик.



POTRAS
Potras puzdrom, mávni prútikom a zmeň svojho Bitzee.



DOTKNI SA
Dotykom sa môžeš so svojim zmeneným Bitzee hrať.

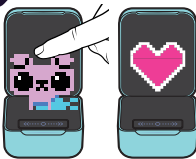


Dokončite stupne tutoriálu! Po dokončení tutoriálu ste pripravení hrať!

3

HRA S BITZEE

Hrajte so svojim Bitzee interakciou s ním.



STAROSTLIVOSŤ -

Postaraj sa o svojho Bitzee a naplň jeho láskomer spôsobom naučeným v návode.



NECHAJ ICH VYRÁŠŤ -

Naplň láskomer a tvoj Bitzee vyrastie!
Bábätko → Dospelý → Super Bitzee!

Zriedkavý a legendárny Bitzee sa môže vyvinúť do 1 z 2 rôznych Super Bitzee (Splitzee™). Každý Super Bitzee má hru, ktorú môžeš hrať a dá ti nový drahokam.



ZBIERAJ -

Drahokamy, ktoré získas, nájdeš v truhlici na poklad. Rozbii ich, odhal viac čarovných Bitzee a nazbieraj všetkých 20 postavíček!

⚠ UPOZORNENIE: BLIKAJÚCE SVETLÁ - prečítaj si pokyny.

4



HLAVNÁ PONUKA

Keď hráte s Bitzee, **POTIAHNITE** prstom na ponuku. Dotkni sa pružného displeja a vyber možnosť v ponuke.



LÁSKOMER

Pozri sa, ako blízko je tvoj Bitzee k tomu, aby vyrástol!



ČAROVNÝ PRÚTIK

Dotykom vyber prútič. Ztras aby si na svojho Bitzee použil bláznivé kúzlo!



POTRAVINY

Dotykom nakrmíš svojho Bitzee.



HRAD

Otvor dotykom. Prejdite prstom cez Bitzee. Dotykom vyberte Bitzee.



SKRINJICA ZAKLADOV

Otvor dotykom. Podržajte skloži dragulu. Dotknite sa dragulu, da odkryjee novega Bitzee-ja.



NASTAVENIA

Dotykom prejdí do menu Nastavenia.



HRY

(Iba Super Bitzee) Každá skvelá Super Bitzee má svoju jedinečnú hru. Hrajte dotykom!



ČAROVNÉ NÁPOJE

(Iba Super Bitzee) Otvor dotykom. Farbu svojho Bitzee zmeníš, keď sa dotkneš čarovného nápoja.

5

SPRÁVY O POTREBÁCH

Ak tvoj Bitzee niečo potrebuje, pošle ti správu. Neignoruj ich, inak môžeš stratiť postavíčku Bitzee!

Klepnutím na správu ju oslovíte alebo potiahnutím prstom ju ignorujete.



POLÁSKAJ - Bitzee potrebuje lásku. Dotykom ich pohladíte.



KAKEC - Bitzee sa vykalkal. Dotykom na hovienko ho vyberes a potiahnutím upracješ.



KRMEIE - Bitzee je hladný. Ak ich chceš nakrmíš, dotkni sa ikony jedla.



SPÁNOK - Bitzee je unavený. Nakoncom doľava a doprava ich uspiš.



MAGICÝKÝ CHAOS (Iba Super Bitzee) Jeden z tvojich Bitzee použil svoje schopnosti na iného! Na upratenie vyber čarovný prútič.

IGNOROVANÉ SPRÁVY

Ignorované správy sa zobrazujú ako červené výkričníky nad postavíčkou s potrebou.

Ak ignorujete príliš veľa správ o potrebách a váš Bitzee utečie! Môžeš ísť do truhlice na poklad, aby si ich znovu vyslobodil z drahokamu.

6

ODHAĽ VIAC BITZEE



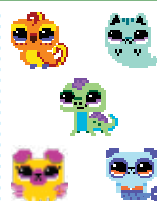
Ak chceš odhaľiť nového Bitzee, prejdí cez ponuku do truhlice na poklad. Ak máš drahokamy, dotkni sa truhlice na poklad ju otvoríš a odhaľíš ich.



Prejdí prstom cez svoje drahokamy. Vyber drahokam, ktorý chceš dotykom rozbiť. Opakovaným dotykom rozbiješ drahokam a odhaľíš nového magického Bitzee. TIP: Začni s dvoma extra drahokamami vo svojej truhlici na poklad.



Keď sa Bitzee vyslobodí z drahokamu, pridá sa do tvojej zbierky.



Nazbieraj všetkých 20 Bitzee!

7

POZRI SI SVOJU KOLEKCIU



Potiahnutím prstom do ponuky môžeš hrať s ktoroukoľvek získanou postavíčkou Bitzee.



Prejdí prstom na ikonu hradu a vyber ho dotykom.



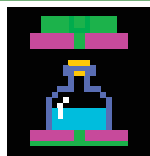
Prejdí prstom cez dostupného Bitzee.



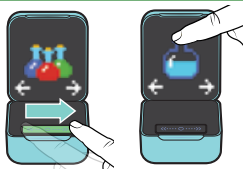
Dotkni sa Bitzee a zahrajte si s nimi.

8

ČAROVNÉ NÁPOJE



Zberaj čarovné nápoje rôznymi spôsobmi tak, že budeš hrať hry Super Bitezee.



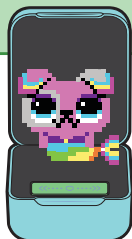
Potiahnutím prstom prejdeš na ikonu čarovného nápoja a dotykom zobrazíš nazbierané.



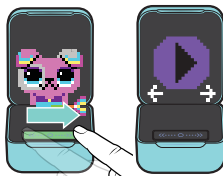
Dotkni sa čarovného nápoja, aby si ho dal svojmu Bitezee. Keď ho vypije, zmení svoju farbu natrvalo!

9

HRY SUPER BITEZEE



Keď sa Bitezee vypínajú na Super Bitezee, má hru, ktorú môžete hrať.

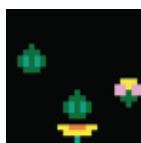


Potiahnutím vstúp do hlavnej ponuky. Prejdi prstom na ikonu Hry Super Bitezee.



Ak chcete hrať, dotknite sa ikony hry.

LAHKÉ



SKÁKACÍ ZAJKOJELEŇ

- Dotykom vľavo a vpravo na liste na posúvanie chytaj na trampolíne padajúce kvetinové pušky/smradivé bomby.
- Odraz ich cez obrazovku do bezpečia.



JEŽÍČIA VEŠTKYŇA

- Prejdi trikrát alebo štyrikrát prstom po liste na posúvanie a rotoč hmlu v kríštálovej guľi.
- Ťuknutím na displej odhalíš poklad alebo si vezmi elixír, ak ho uvidíš.



DRACÍ ŠEFKUCHÁR

- Uvar perleťné jedlo! Keď ukazovateľ teploty dosiahne značku, dotkni sa listy na posúvanie.



YETIHO UKLADANIE SNEHU

- Pomôž Yetimu poskladať ružové snehové gule do stĺpca. Dotkni sa listy na posúvanie a zastav posuvné rady.
- Ak máš stĺpec so 4 guľami, môžeš na ďalšej obrazovke vyskúšať poskladať stĺpec s čarovnými nápojmi!



KITSUNOVA ŠOU

- Ťukni do stredu listy na posúvanie a nabi svetlá a batérie/otáčaj karty a vyhňaj lyžičky.
- Dotkni sa na ľavého tlačidla listy na posúvanie a posuň sa na ďalšiu položku.
- Nepoužívaj svoje schopnosti na maľatka Kittycom!

STREDNE ŤAŽKÉ



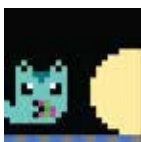
NESSIE - LOVKYŇA POKLADOV

- Podrž listu na posúvanie a plávajú nahor, pust ju a plávajú nadol.
- Zberaj drahokamy a pri hľadaní truhlice na poklad s čarovnými nápojmi sa vyhňaj prekážkam.



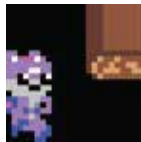
POČÍTANIE TVOROV S MORSKOU PANDOU

- Sleduj tvory, ako plávajú po obrazovke.
- Dotkni sa ľavej alebo pravej časti listy na posúvanie a vyber počet tvorov, ktorý zodpovedá výzve.
- Pohrd svoj výber ťuknutím na sred listy na posúvanie.



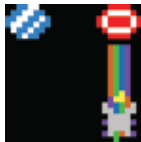
PREKVAPENIE MAČACIEHO DUCHA

- Keď sa priblíži baterka, dotkni sa listy na posúvanie, zmizni a nenechaj sa objaviť.



PRETEKY ČAROVNEHO JELEŇA

- Dotkni sa pravej časti listy na posúvanie a skáč.
- Dotkni sa ľavej časti listy na posúvanie a skrč sa.
- Ak uvidíš čarovný nápoj, vyskočením si ho vezmi.



JEDNORŮŽCOVA STRELBA NA TERČ

- Ťuknutím na ľavé, stredné alebo pravé tlačidlo na liste na posúvanie vystrel dýchový/mesačný lúč po dráhe.
- Strelaj rýchlo na terče, ale nestrlelaj do zrkadiel.



OBLAČNÉ SKOKY ČAROVNEHO MOPSLÍKA

- Dotkni sa listy na posúvanie a čarovný mopslík skočí dopredu cez pohyblivé oblaky.
- Ak uvidíš mince alebo čarovné nápoje, skoč na ne.

NÁROČNÉ



OTÁČANIE ČAROVNEJ VÁŽKY

- Dotkni sa ľavej a pravej časti listy na posúvanie a vyberaj rôzne štvorce.
- Ťuknutím do stredu listy na posúvanie zmení farbu vybraného štvorca a štvorcov v jeho okolí.
- Ak chceš vyhrať, musia mať všetky štvorce rovnakú farbu.



SPIEVANIE S MORSKÝM ŠTENIATKOM

- Morské šteniatko zaspieva tóny, ako nasledujú po sebe.
- Zopakuj pieseň dotknutím sa tlačidla listy na posúvanie v rovnakom poradí.



FÉNIXOVA OHNIVÁ CESTA

- Dotkni sa ľavej časti posuvnej listy a zatoč doľava.
- Dotkni sa pravej časti posuvnej listy a zatoč doprava.
- Prebehnutím cez ovocie získáš body, no nezapáň svojim ohnivým chvostom stromy!

HRY SUPER BITZEE (POKRAČOVANIE)

NÁROČNÉ



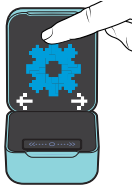
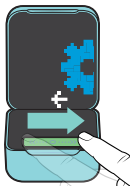
PÁRTY MAČÍČIEK KITTYCORN

- Dotkní sa lísty na posúvanie vľavo alebo vpravo a presúvajú označenie medzi zrkadlami a rohom mačičky Kittycorn.
- Tuknutím do stredu lísty na posúvanie, keď zvýrazní zrkadlo, ho otočíš.
- Tuknutím do stredu lísty na posúvanie, keď zvýrazní roh mačičky Kittycorn, vystrelíš z lasera.
- Otáčaním zrkadiel vytvoríš cestu k diskogolu pre laser mačičky Kittycorn.



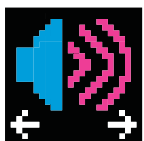
Ak chceš hru kedykoľvek ukončiť, zatvor puzdro a znova ju otvor.

MENU NASTAVENIA



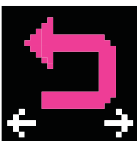
Prejdi prstom cez hlavnú ponuku, kým neuvidíš ikonu Nastavenia. Klepnutím na ikonu vyberte.

HLASITOSŤ



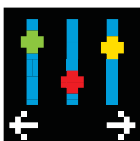
Dotykom zmeníš hlasitosť.

VRÁŤ SA SPÄŤ



Ak chceš odísť z ponuky, tukni na ikonu Späť.

NASTAV OBRAZOVKU



Ak chcete prejsť na nastavenie obrazovky, stlačte a 2 sekundy podržte stred lísty na posúvanie. Tuknutím na pravú stranu lísty na posúvanie posúvate obraz nahor. Tuknutím na ľavú stranu lísty na posúvanie posúvate obraz nadol. Zatrásením vynulujete na predvolené nastavenia. Potvrďte dotykom na pružný displej.

RESETUJ BITZEE



Držte kryt Bitzee rovno a vzpriamene. Potom dotykom a podržaním lísty na posúvanie spustíte odpočítavanie. Nezdvihajte prst, kým sa odpočítavanie nedokončí a nezaznie alarm. Váš Bitzee je resetovaný na demo verziu.

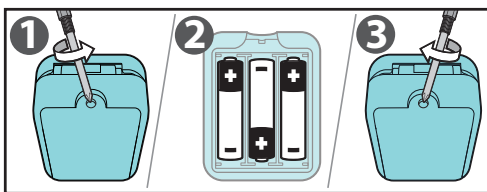
VAROVANIE – TÁTO AKCIA SPŮSOBÍ OBNOVENIE VÝROBNÝCH NASTAVENÍ A VYMAŽE VŠETKY EXISTUJÚCE HISTÓRIE PREHRÁVANIA



VYMEŇTE BATÉRIE

UPOZORNENIE VYBITÁ BATÉRIA PRED VÝMENOU BATÉRIÍ VYPNIŤ PUZRO, INAK MÔŽETE STRATIŤ SVOJ POSTUP.

1. Dvierka batérií otvorte skrutkovačom.
2. Ak sú prítomné použité batérie, odstráňte ich z jednotky tak, že každú batériu vytiahnete za jeden koniec. **NEODSTRÁŇUJTE** ani nevkladajte batérie pomocou ostrého alebo kovového predmetu. Do priestoru na batérie vložte nové batérie podľa zriazomenej polarít (+/-).
3. Pevne znova nasadte dvierka batérií. Pozrite si miestne predpisy a nariadenia o správnej recyklácii alebo likvidácii batérií. Poznámka: Batérie, ktoré sú súčasťou balenia, sú určené na ukážku prevádzky v obchode. Ak chcete zlepšiť výkon, mali by ste ich vymeniť. Pred výmenou batérií zatvorte puzdro, lebo sa môže stratiť váš postup.



UPOZORNENIE: Táto hračka vytvára záblesky svetla, ktoré môžu u citlivých jedincov vyvolať epileptický záchvat. Ak chcete znížiť toto riziko, hrajte sa v dobre osvetlenej miestnosti a nesviette svetlom priamo do očí.

UPOZORNENIE: Táto hračka obsahuje neprístupné magnety. Ak sa nechránené magnety vdychnú alebo prehltnú, môžu dráždiť pohromade alebo priľnúť k iným kovovým predmetom a môžu spôsobiť vážne alebo smrteľné zranenie. Nedávajte do blízkosti elektronických ani zdravotníckych zariadení.

UPOZORNENIE: NEBEZPEČENSTVO UDUŠENIA – Obsahuje malé predmety. Nevhodné pre deti do troch rokov.



Spin Master Ltd., 225 King Street West, Toronto ON M5V 3M2 Canada
Spin Master Inc., PMB #10053, 300 International Drive, Suite 100, Williamsville, NY 14221
Spin Master International B.V., Kingsfordweg 151, 1043 GR Amsterdam, NL
Spin Master Australia Pty Ltd, Level 9, 205 Pacific Hwy, St Leonards, NSW 2065; ☎1800 316 982
Spin Master Toys UK Ltd, Boston House, Boston Drive, Bourne End, Buckinghamshire, SL8 5YS, UK

VYROBENÉ V ČÍNE

T22900_0006_20145304_GML_IS_R1_Majicals_Slovak

