

# BITZEE MAGICALS™



HASZNÁLJ  
ÉKKÖVEKET,  
HOGY SZERT  
TEHESS MIND  
A 20 BARÁTODRA

## GYAKORI

| Kisbaba | Felnőtt | SZUPERBITZEE!          |
|---------|---------|------------------------|
|         |         | <br>'FÖNIX'            |
|         |         | <br>'SZELEMCIKA'       |
|         |         | <br>'JETI'             |
|         |         | <br>'CICAKORNIS'       |
|         |         | <br>'NESSIE'           |
|         |         | <br>'SELLÓPANDA'       |
|         |         | <br>'TÜNDÉR SZITAKÓTÓ' |
|         |         | <br>'TÜNDÉR MOPSZ'     |
|         |         | <br>'TÜNDÉR SZARVAS'   |
|         |         | <br>'KRISTALYSÜNI'     |

## RITKA

| Kisbaba | Felnőtt | SZUPERBITZEE!                |
|---------|---------|------------------------------|
|         |         | <br>'SZIVÁRVÁNY SELLÓKUTYUS' |
|         |         | <br>'VILLÁM RÓKADÉMON'       |
|         |         | <br>'KÁPRÁZTOS RÓKADÉMON'    |
|         |         | <br>'MÉRGES NYŰLSZARVAS'     |
|         |         | <br>'VIRÁGOS NYŰLSZARVAS'    |

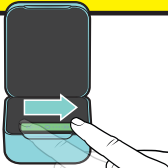
## LEGENDÁS

|  |  |                            |
|--|--|----------------------------|
|  |  | <br>'SZIVÁRVÁNY UNIKORNIS' |
|  |  | <br>'HOLDFÉNY UNIKORNIS'   |
|  |  | <br>'TŰZSÁRKÁNY'           |
|  |  | <br>'JÉGSÁRKÁNY'           |

# 1

## ELSŐ LÉPÉSEK

1

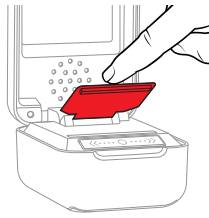


**KILÉPÉS A „PRÓBÁLJ KI” MÓDBÓL** –  
Húzd el az ujjad egyszer balról jobbra.

2



**ÉRINTÉS**  
Érintsd meg a rugalmas kijelző felső szélét többször egymás után, hogy a Varázslatos Bitzee előbukkanjon az ékkövből.



**VIGYÁZAT** – Ne bókáld meg, ne fogd meg és ne húzogasd a rugalmas kijelzőt! A kijelzőt csak finoman felülről érintsd meg.

# 2

## OKTATÓPROGRAM: TANULJ MEG JÁTSZANI

Kövessd a képernyőn megjelenő útmutatót, és tanulj meg játszani a Bitzee-ddel.



**ÉRINTÉS (CSAK FELÜLRŐL)**

Érintsd meg a rugalmas kijelző felső szélét, hogy megismogasd a Bitzee-det!



**MEGDÖNTÉS**

(balra vagy jobbra)



**MEGDÖNTÉS**

(előre vagy hátra)



**RÁZD MEG**

Rázd meg a Bitzee-det.



**FELEMELÉS**

(gyorsan)



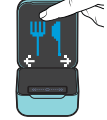
**UJJ ELHÚZÁSA A SÁVON**

Húzd végig az ujjad a sávon a Főmenü megnyitásához.



**NAVIGÁLÁS**

Húzd el az ujjad, amíg meg nem jelenik az étel ikon.



**KIVÁLASZTÁS**

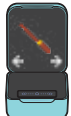
Érintsd meg az étel ikont, hogy megetesd a Bitzee-det.

### VARÁZSPÁLCÁ



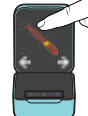
**UJJ ELHÚZÁSA A SÁVON**

Húzd végig az ujjad a sávon a Főmenü megnyitásához.



**NAVIGÁLÁS**

Húzd el az ujjad, amíg meg nem jelenik a varázspálcá ikon.



**KIVÁLASZTÁS**

Érintsd meg, és megjelenik a varázspálcá ikon.



**RÁZD MEG**

Rázd meg a kapszulát, hogy megjelenítsd a varázspálcát és a Bitzee átváltozzon.



**ÉRINTÉS**

Érintsd meg a Bitzee-vel való játékhoz.

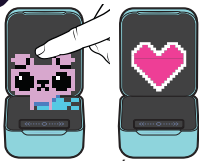


Végezd el az oktatóprogram lépéseit! Ha befejezted az oktatóprogramot, készen állsz a játékra!

# 3

## JÁTÉK A BITZEE-VEL

A Bitzee-ddel a következő módokon játszhatasz.



**GONDOSKODÁS**

Az oktatóprogramban megtanult műveletekkel gondoskodik a Bitzee-dről, és töltés fel a szeretetmérőt.



**FEJLŐDÉS**

Tölts fel a szeretetmérőt, és a Bitzee-d tovább fog fejlődni!  
Kisbaba → Felőtt → Szuper Bitzee!

A Ritka és a Legendás Bitzee-k 1 vagy 2 különböző típusú Szuper Bitzee-vé tudnak fejlődni (Spitzee™). Mindegyik Szuper Bitzee-nek van számodra egy játéka, amely új ékkövet ad.



**GYŰJTSD ÖSSZE ŐKET**

Megszerzett ékköveidet a kincsesházában találod. Törd szét az ékköveket még több Varázslatos Bitzee felfedéséhez, és gyűjtsd össze mind a 20 Bitzee-t!

⚠ FIGYELMEZTETÉS: VILLOGÓ FÉNYEK – Lásd az útmutatót.

# 4



## FŐMENÜ

Amikor egy Bitzee-vel játszol, a menü megnyitásához HÚZD EL az ujjad. Érintsd meg a rugalmas kijelzőt a menüpontok kiválasztásához.



### SZERETETMÉRŐ

Nézd meg, hogy milyen közel van a Bitzee-d a fejődéshez!



### VARÁZSPÁLCA

Érintsd meg a varázspálca kiválasztásához. Pázd meg, hogy egy bolondos varázslót tegyél a Bitzee-n!



### ÉTEL

Érintsd meg a Bitzee-d megejtetéséhez.



### KASTÉLY

Érintsd meg a megnyitáshoz. Húzd el az ujjad, és válogass a Bitzee-k között. Érintsd meg a Bitzee kiválasztásához.



### KINCESLÁDA

Érintsd meg a megnyitáshoz. Húzd el az ujjad, és válogass az ékkövek között. Érints meg egy ékkövet, hogy feljeli egy új Bitzee-t.



### BEÁLLÍTÁSOK

Érintsd meg a beállítások menü megnyitáshoz.



### JÁTEKOK

(Csak Szuper Bitzee) Minden Szuper Bitzee-hez tartozik egy egyedi játék. Érintsd meg a játékok!



### BÁJÍTALOK

(Csak Szuper Bitzee) Érints meg a megnyitáshoz. Érints meg egy bájlat a Bitzee színeinek megváltoztatásához.

# 5

## SZÜKSÉGLETÜZENETEK

A Bitzee-d üzenetet küld, ha szüksége van valamire. Ne hagyd figyelmen kívül ezeket, vagy elveszítheted a Bitzee-t!

Érintsd meg az üzenetet a teljesítéséhez, vagy húzd el az ujjad a figyelmen kívül hagyásához.



**SZERETET** - A Bitzee szeretetre vágyik. Érintsd meg a simogatóshoz.



**KAKI** - A Bitzee káklit. Érintsd meg a kiválasztáshoz, majd húzd el az ujjad a feltakarításhoz.



**ETETÉS** - A Bitzee éhes. Érintsd meg az étel ikont az etetéshez.



**ALVÁS** - A Bitzee fáradt. Döntsd balra és jobbra, hogy álomba ringasd.



**VARÁZSRUMLI** (Csak Szuper Bitzee) Az egyik Bitzee az erejét egy másként használta! Válassz ki a varázspálcát, hogy rendet rakj.

## FIGYELMEN KÍVÜL HAGYOTT ÜZENETEK

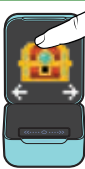
A figyelmen kívül hagyott üzenetek piros felkiáltójelként jelennek meg azon karakter fölött, akinek szüksége van valamire. Ha túl sok szükségletüzenetet hagysz figyelmen kívül, a Bitzee el fog szaladni! A kincsesládában található ékkövekből újabb Bitzee-k bukkannak elő, ha széttöröd az ékköveket.

# 6

## TOVÁBBI BITZEE-K FELFEDÉSE



Ha szeretnéd, hogy egy új Bitzee bukkanjon elő, a menüből az ujjad elhúzásával válaszd ki a kincsesládát. Ha vannak ékköveid, érintsd meg a kincsesládát a kinyitáshoz és az ékkövek megtekintéséhez.



Húzd el az ujjad, és válogass az ékköveid között. Az ékkő kiválasztásához és feltöltéséhez érintsd meg. Érintsd meg többször egymás után, hogy széttörd az ékkövet és egy új Varázslatos Bitzee bukkanjon elő. TIPP: Két extra ékkövel kezdess a kincsesládában.



Amikor széttörsz egy ékkövet és egy Bitzee előbukkan belőle, hozzáadódik a gyűjteményedhez.



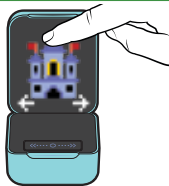
Gyűjtsd össze mind a 20 Bitzee-t!

# 7

## A GYŰJTEMÉNYED MEGTEKINTÉSE



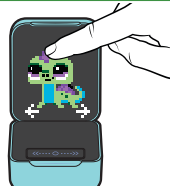
Bármelyik összegyűjtött Bitzee-vel játszhat, ha az ujjad elhúzásával megnyitod a menüt.



Keress meg a kastély ikont, majd érintsd meg a kiválasztásához.



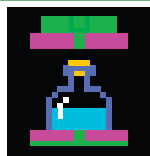
Húzd el az ujjad, és válogass az elérhető Bitzee-k közül.



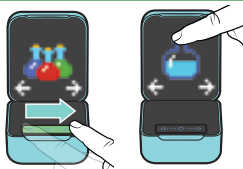
Érintsd meg azt a Bitzee-t, amellyel játszani szeretnél.

## 8

## BÁJITALOK



Gyűjts bájitalokat különböző módokon, miközben Szuper Bitzee-játékokkal játszol.



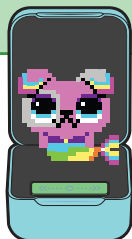
Ujjad húzásával keresd meg a bájital ikont, majd érintsd meg az általad összegyűjtött bájitalok megtekintéséhez.



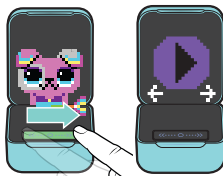
Érints meg egy bájitalt, hogy odaadd a Bitzee-dnek. Ha megissza, ideiglenesen megváltozik a színe!

## 9

## SZUPER BITZEE-JÁTÉKOK



Amikor egy Bitzee Szuper Bitzee-vé fejlődik, játszhasz vele egy játékot.

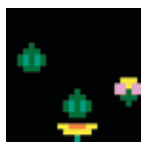


Húzd el az ujjad, és lépi be a Főmenübe. Keresd meg a Szuper Bitzee-játék ikonját.



A játékhoz érintsd meg az ikont.

## KÖNNYŰ



## NYUSZI HOPP

- Érintsd meg a sáv bal vagy jobb szélét, hogy elkapd a leluhú virágokat/bombákat a trambulinnal.
- Pattints vissza őket a képernyőre, hogy biztonságban legyenek.



## JÖVENDŐMONDÓ SÜNDISZNO

- Húzd el az ujjad a sávon 3 vagy 4 alkalommal, hogy előhív a kristálygömb jövőmondó örvényét.
- Koppints a kijelzőre a jövőndőléshez, vagy kaj el egy bájitalt, ha látsz olyat.



## SÉF SÁRKÁNY

- Készítsd el a tökéletes fogást! Érintsd meg a sávot, amikor a hőmérőkért a hőmérőn jéztelt szinten van.



## HÓGYÓHALMOZÓ JETI

- Segíts a jetinek egy oszlopra rendezni a rúzsászn hógyókat. Állítsd meg a lecsúszó sorokat a sáv megérintésével.
- Ha sikerül négyet egy oszlopra rendezned, a következő képernyőn megpróbálhatsz bájitalokat oszlopra rendezni!



## A RÓKADÉMON JÁTSZMÁJA

- Koppints a sáv közepén lévő gombra az izzők és elemek feltöltéséhez, illetve a kártyák megfordításához és a kanalak meghajtásához.
- Koppints a sáv bal szélén lévő gombra, hogy továbblégy a következő elemre.
- Ne használd a varázserődöt a kisbaba Csicakornisokon!

## KÖZEPES



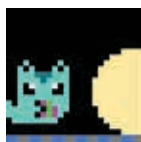
## NESSIE, A KINCSVADÁSZ

- Tartsd lenyomva a sávot a fellelé uszáshoz, és engedd el a fellelé uszáshoz.
- Gyűjtsd be a drágaköveket, és kerülj el az akadályokat, miközben a bájitalokkal teli kincsésládát keresed.



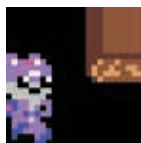
## SELLŐPANDA LÉNYSZÁMLÁLÁS

- Nézd, ahogy a lények átúsznak a képernyőn.
- Érintsd meg a sáv bal vagy jobb szélét az utasításnak megfelelő számú lény kiválasztásához.
- Koppints a sáv közepén lévő gombra a megerősítéshez.



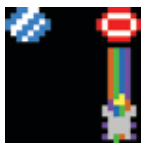
## SZELLEMCICA MEGLEPETÉSE

- Ha közeledik az elemilmpa fénye, érintsd meg a sávot, hogy elbujj és ne lássanak meg.



## TÜNDÉR SZARVAS VÁGTÁJA

- Érintsd meg a sáv jobb szélét az ugráshoz.
- Érintsd meg a sáv bal szélét a leluhúshoz.
- Ha bájitalt látsz, ugorj rá a begyűjtéséhez.



## UNIKORNIS CÉLLÖVŐDÉJE

- Koppints a sávon bal vagy jobb szélén, illetve közepén lévő gombokra, hogy szivárványt vagy holdszugarat léj ki az útvonalon.
- Gyorsan találd el a célpontokat, de vigyázz, hogy a tükrököt ne találd el.



## TÜNDÉR MOPSZ A FELHŐK KÖZÖTT

- Érintsd meg a sávot, hogy a Tündér Mopsz ugrálva haladjon a mozgó felhőkön.
- Ha látsz érméket vagy bájitalt, ugorj rájuk.

## KIHÍVÁST JELENTŐ



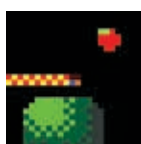
## TÜNDÉR SZITAKÓTÓ SZINKAVALKÁDJÁ

- Érintsd meg a sáv bal vagy jobb szélét a különböző négyzetek kiválasztásához.
- Érintsd meg a sáv közepén lévő gombot, hogy átváltsd a kiválasztott négyzet és a körülötte lévő négyzetek színét.
- Váltssz azonos színűre az összes négyzetet a győzelemhez.



## ÉNEK LÉS SELLŐKUTYUSSAL

- Sellőkutyus egy sor dallamot énekel neked.
- Ismételd el a dalt úgy, hogy a sávon lévő gombokra ugyanolyan sorrendben koppintasz rá.

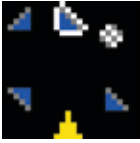


## FŐNY TŰZCSÓVÁJA

- Érintsd meg a sáv bal szélét a balra forduláshoz.
- Érintsd meg a sáv jobb szélét a jobbra forduláshoz.
- Szaladj át a gyümölcsökön a pontszerzéshez, de vigyázz, nehogy meggyűjtsd a fákat a lángoló farkadalt!

# SZUPER BITZEE-JÁTÉKOK (FOLYTATÁS)

## KIHÍVÁST JELENTŐ



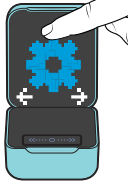
### CICAKORNIS BULIJA

- Érintsd meg a sáv bal vagy jobb szélét, hogy a kiemlést mozgathasd a tükrök és Cicakornis szarva között.
- Érintsd meg a sáv közepén lévő gombot, hogy elforgathasd a kijelölt tükröt.
- Érintsd meg a sáv közepén lévő gombot, ha Cicakornis szarva van kijelölve, és elsütöd a lézer.
- Forgasd úgy a tükröket, hogy eljuttasd Cicakornis lézerét a diszkógömbig.



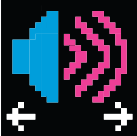
Ha bármikor ki szeretnél lépni egy játékból, zárd le a kapszulát, majd nyisd fel újra.

## BEÁLLÍTÁSOK MENÜ



Húzd el az ujjad a főmenüben, amíg meg nem jelenik a beállítások ikon. Érintsd meg az ikont a kiválasztáshoz.

### HANGERŐ



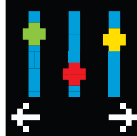
Érintsd meg a hangerő módosításhoz.

### VISSZA



A menüből való kilépéshez érintsd meg a vissza ikont.

### KÉPERNYŐ BEÁLLÍTÁSA



Érintsd meg és tartsd nyomva a sávot 2 másodpercig a képernyő beállításához. A kép lefelé történő mozgathatóság koppintás a sáv jobb oldalára. A kép felfelé történő mozgathatóság koppintás a sáv bal oldalára. Az alapbeállított beállítások visszaállításához rázd meg az eszközt. A megerősítéshez érintsd meg a rugalmas kijelzőt.

### BITZEE VISSZAÁLLÍTÁSA



Tartsd a Bitzee fedelét egyenesen. A visszazárlás indításához érintsd meg és tartsd nyomva a sávot. Ne emeld fel az ujjad, amíg a visszazárlás be nem fejeződik, és egy figyelmeztető hangot nem hallasz. A Bitzee-t visszaillesztett bemutató módba.

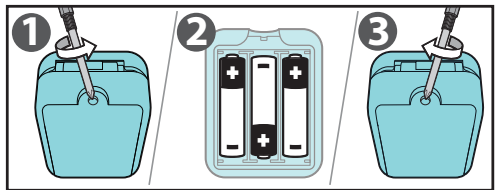
**⚠ VIGYÁZAT - EZ A MŰVELET VISSZAÁLLÍTJA A GYÁRI BEÁLLÍTÁSOKAT, ÉS TÖRÖL MINDEN MEGLÉVŐ JÁTÉKELŐZMÉNYT**



## AZ ELEMEK CSERÉJE

### ALACSONY TÖLTÖTTSEGI SZINTET JELZŐ FIGYELMEZTETÉS:

**AZ ELEMEK CSERÉJE ELŐTT ZÁRJA LE A KAPSZULÁT, VAGY AZ ELŐREHALADÁS ELVESZHET.**



1. Nyissa ki az elemtartó fedelét egy csavarhúzóval.
2. Ha használt elemek vannak benne, távolítsa el ezeket az elemeket a készülékből úgy, hogy az elemeket egyik végüknél felfelé emeli. Az elemek eltávolításához vagy behelyezéséhez NE használjon éles vagy fém eszközöket. Helyezze az új elemeket az elemtartóba a polaritási ábrának (+/-) megfelelően.
3. Helyezze vissza biztonságosan az elemtartó fedelét. Ellenőrizze az elem újrahasonosítására és/vagy ártalmatlanítására vonatkozó helyi törvényeket és rendelkezéseket. Megjegyzés: A mellékelt elemek az üzletben való bemutatásra szolgálnak. A jobb teljesítmény érdekében ki kell cserélni őket. Az elemek cseréje előtt zárja le a kapszulát, vagy az előrehaladás elveszhet.

**⚠ FIGYELMEZTETÉS:** A játék villogó fényei az arra hajlamos személyeknél epilepsziás rohamot válthatnak ki. A kockázat csökkentése érdekében jól megvilágított helyiségben használja a játékot, és ne irányítsa a fényt közvetlenül a szembe.

**⚠ FIGYELMEZTETÉS:** A játék beépített mágneset tartalmaz. Ha a levált mágneseket lenyelik vagy beleégelzik, azok összetapadhatnak egymással vagy más tárgyakkal, és súlyos vagy halálos sérülést okozhatnak. Tartsa távol elektromos és orvosi berendezésektől.

**⚠ FIGYELMEZTETÉS:** FULLADÁSVESZÉLY – Apró alkatrészek. Csak három évnél idősebb gyermekek számára alkalmas



Spin Master Ltd., 225 King Street West, Toronto ON M5V 3M2 Canada  
Spin Master Inc., PMB #10053, 300 International Drive, Suite 100, Williamsville, NY 14221  
Spin Master International B.V., Kingsfordweg 151, 1043 GR Amsterdam, NL  
Spin Master Australia Pty Ltd, Level 9, 205 Pacific Hwy, St Leonards, NSW 2065; ☎1800 316 982  
Spin Master Toys UK Ltd, Boston House, Boston Drive, Bourne End, Buckinghamshire, SL8 5YS, UK

SZÁRMÁZÁSI HELY: KÍNA

T22900\_0006\_20145304\_GML\_US\_R1\_Magicalcs\_Hungarian

