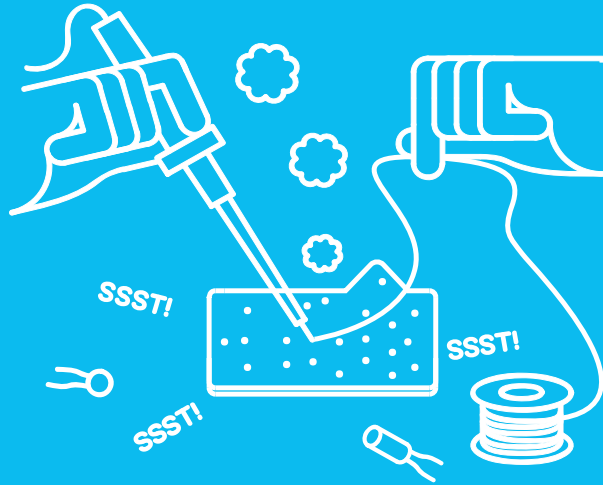


GAMER KIT

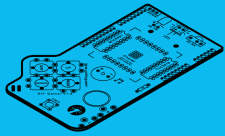


Vytvořte si svůj GAMER KIT

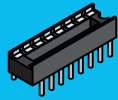
Právě jste 20 minut času od hraní,
programování a hekování her na vaší
vlastnoručně vyrobené konzoli.
Připravte se, jdeme na to!

20 minutes

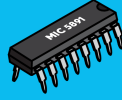
LAY EVERYTHING OUT ON THE TABLE



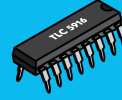
1× Plošný spoj
Připraveno – spájeno



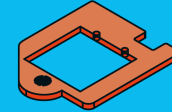
2× Patice pro
integrovaný obvod



1× Integrovaný obvod
(8 bitový)



1× Integrovaný obvod
(LED ovladač)



1× Přední akrylový
kryt



1× Zadní akrylový
kryt



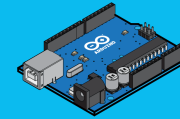
5× Matice



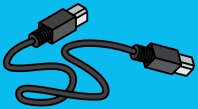
5× Šrouby (2 dlouhé,
3 krátké)



5× Podložky (2 dlouhé,
3 krátké)



1× Arduino Uno



1× USB kabel



1× 9 V Baterie (není
součástí balení)

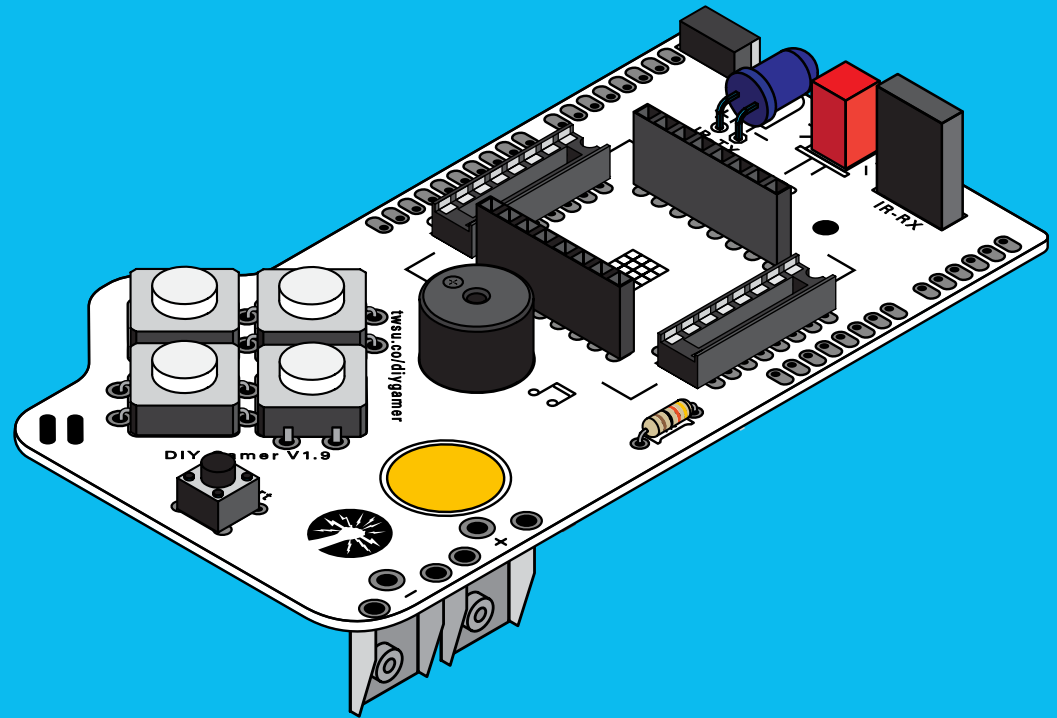


1× Lanyar

NAJDĚTE PLOŠNÝ SPOJ

Plošný spoj, neboli deska plošných spojů je speciálně konstruována s kovovými vodiči a podložkami které spojuje dohromady.

Když do ní připojíte komponenty, vytvoříte elektrický spoj.



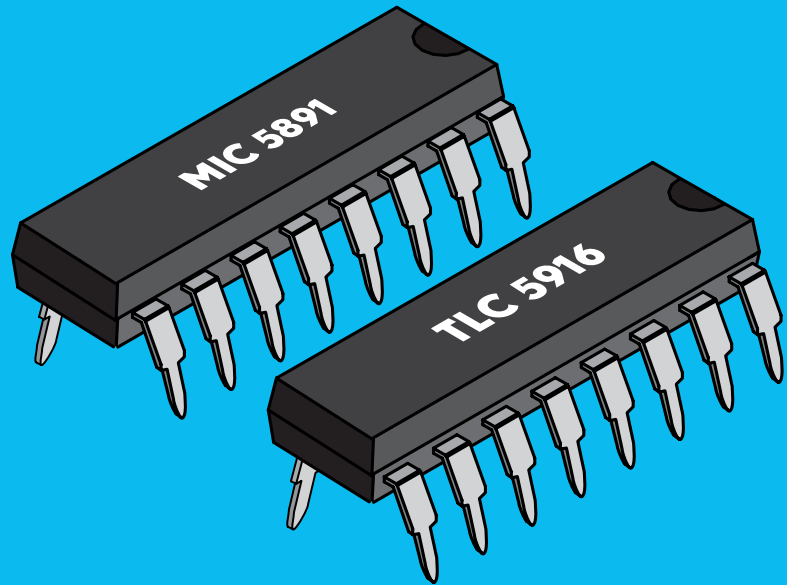
NAJDĚTE ČIP INTEGROVANÉHO OBVODU

Integrovaný obvod je vlastně kompletní obvod sám o sobě, ale velmi, velmi malý a vyrobený křemíku.

Tyto 2 integrované obvody vypadají velmi podobně, ale všimněte si, že jsou na nich vytištěny různé kódy a dělají velmi odlišné věci:

MIC 5891 je 8-bitový posuvný registr

TLC 5916 je LED ovladač

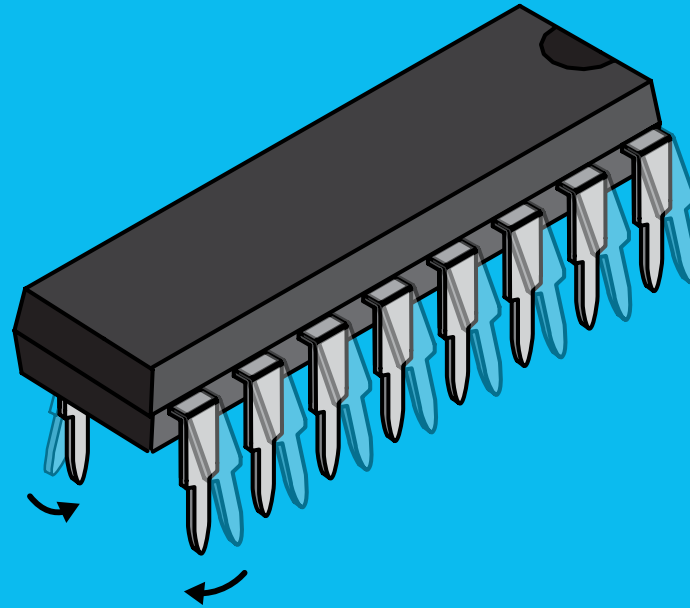


OPATRNĚ OHNĚTE NOŽIČKY INTEGROVANÉHO OBVODU NA SVÉM STOLE ABY SMĚŘOVALY KOLMO DOLŮ

Umístěte integrovaný obvod na tvrdý povrch a jemně zatlačte pro rovnoměrné ohnutí nožiček.

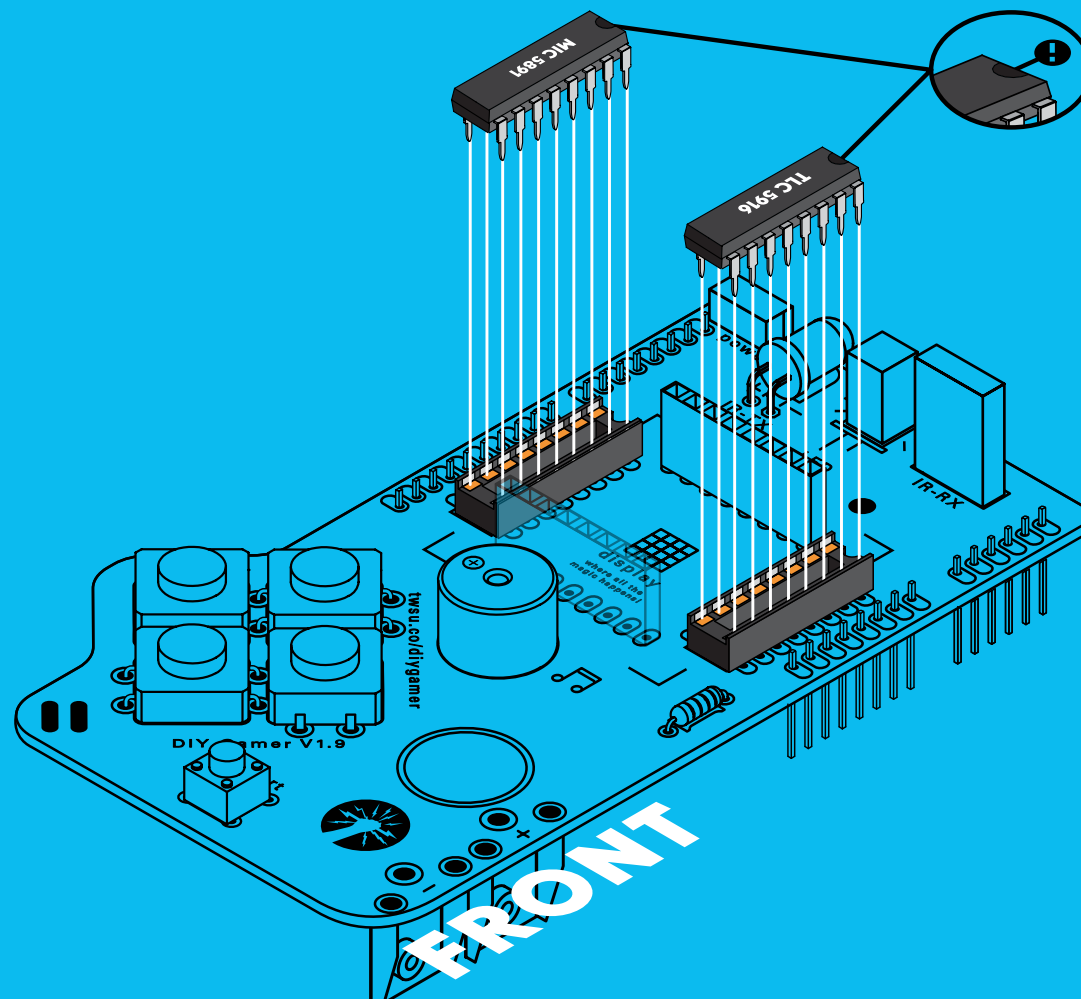
Toto ohnutí pomůže snadnějšímu vložení do patice

Je to velmi jemná práce, pokud je budete ohýbat. Pracujte velmi pečlivě opatrně. Pokud je příliš vyhnete, pomalu je ohněte zpátky.



UMÍSTĚTE JEJ DO DESKY PLOŠNÝCH SPOJŮ

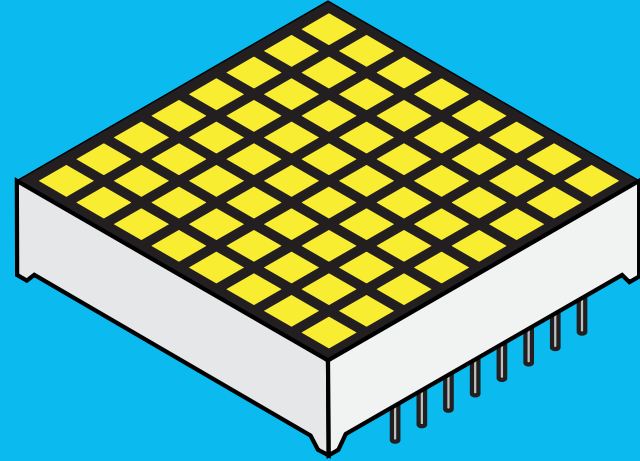
Zkontrolujte, zda-li jsou výřezy na integrovaných obvodech umístěny na stejné straně jako na desce plošných spojů



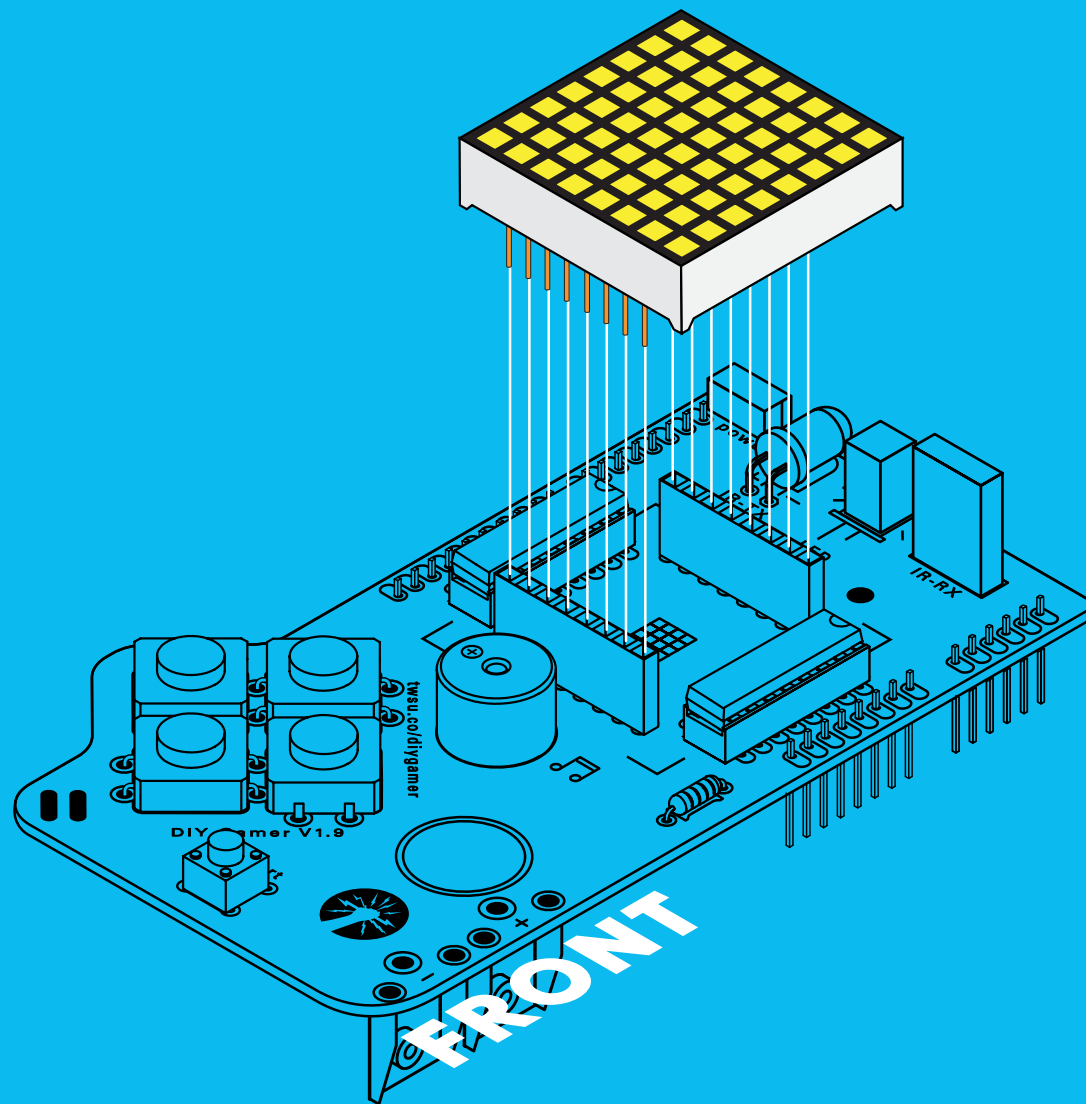
NAJDĚTE LED MATICI

LED matice, nebo-li LED displej je zobrazující zařízení nízkého rozlišení sestavené z pole (mřížky) LED diod

Připojte displej do patič na desce plošných spojů.

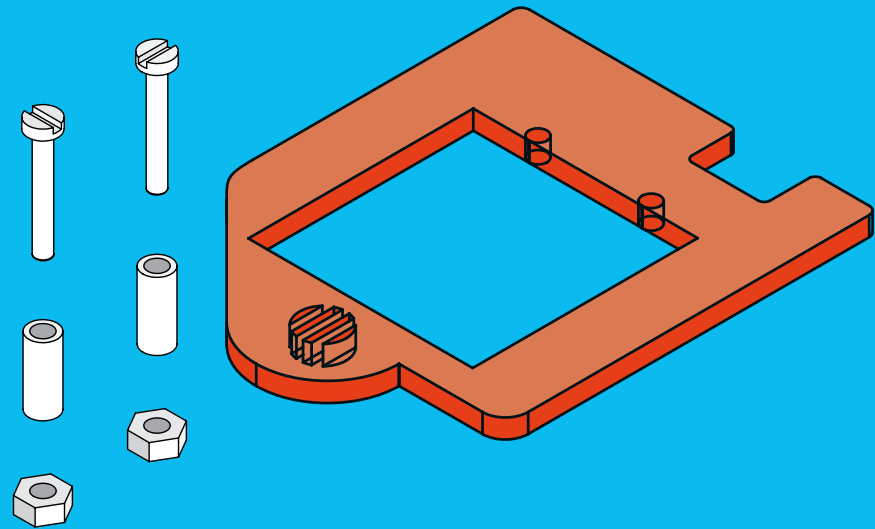


ZASUŇTE MATICOVÉ KOLÍKY DO PATIC



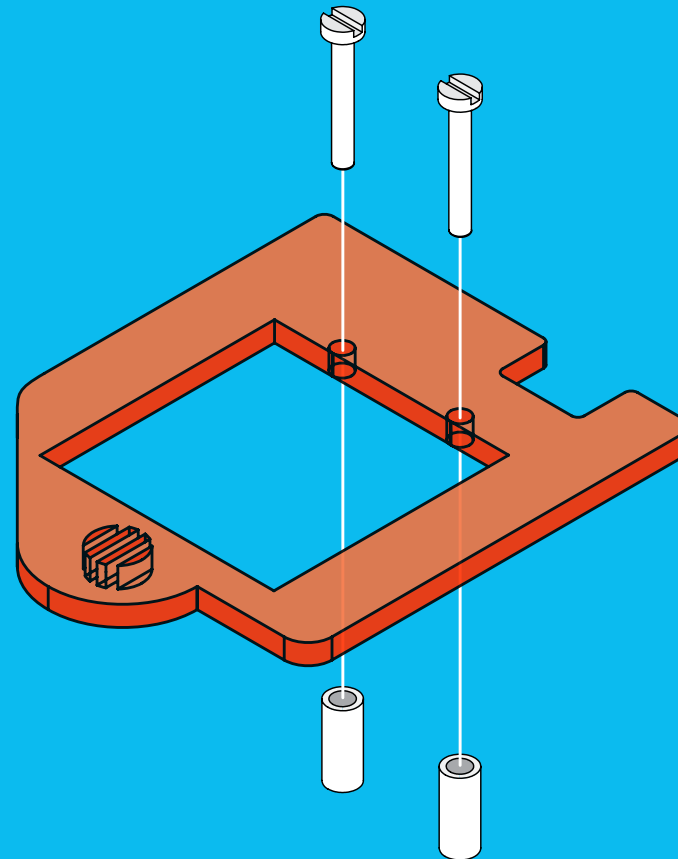
NAJDĚTE PŘEDNÍ AKRYLOVÝ KRYT

- 1 přední akrylový kryt
- 2 dlouhé šrouby
- 2 dlouhé podložky
- 2 matice

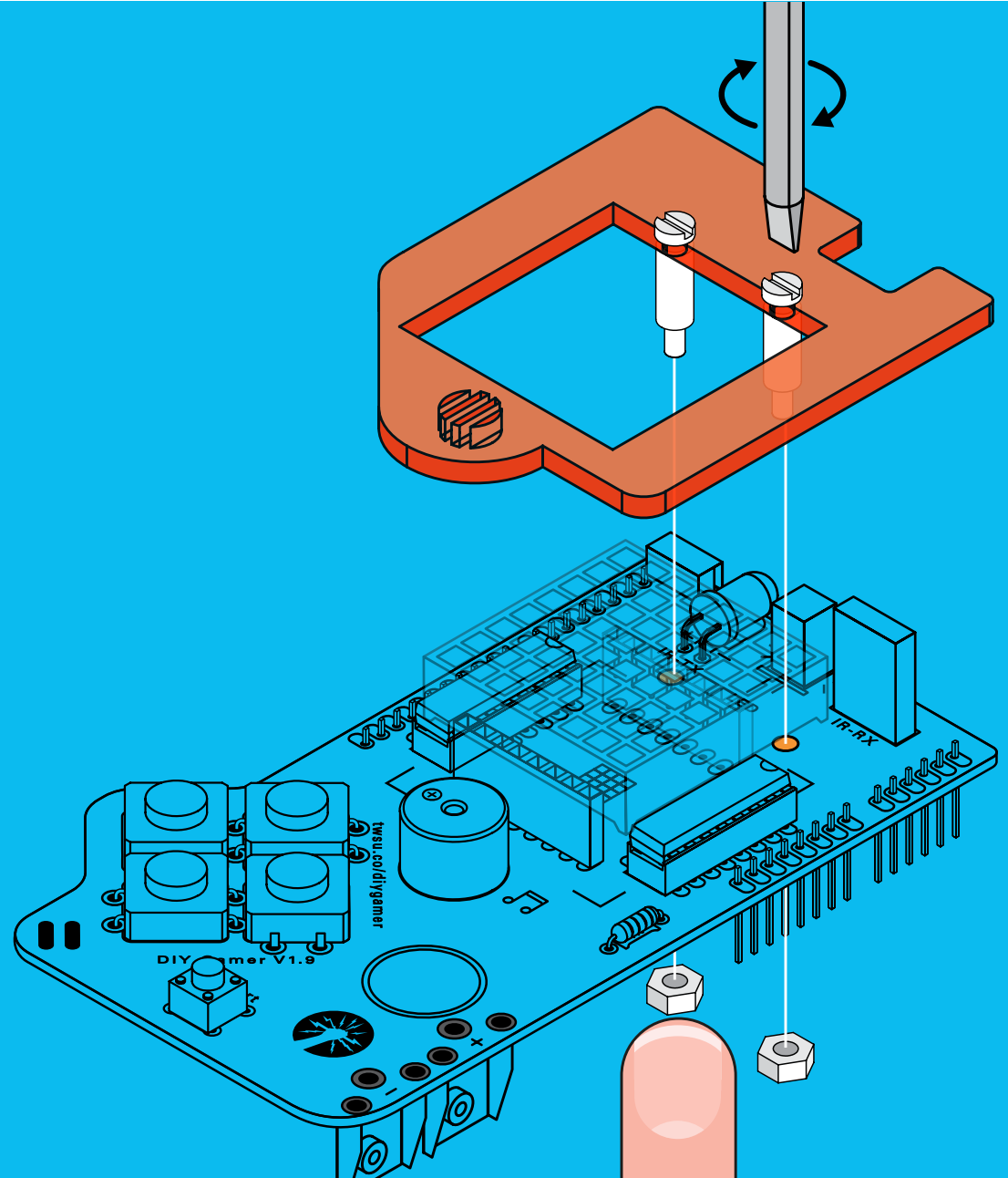


PROSTRČTE DLOUHÉ ŠROUBY SKRZ OTVORY AKRYLOVÉHO KRYTU

Nasaďte podložky z druhé strany.

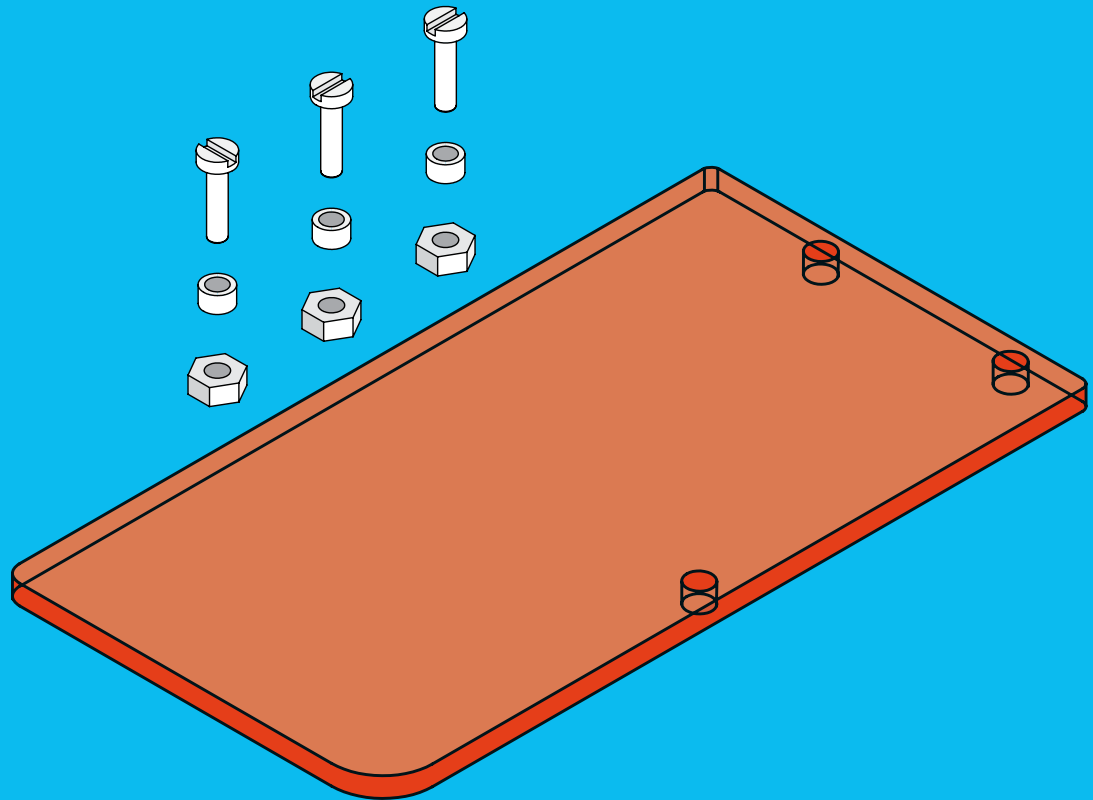


**PŘIDRŽTE MATICE PRSTEM A ZAŠROUBUJTE
ŠROUBY**



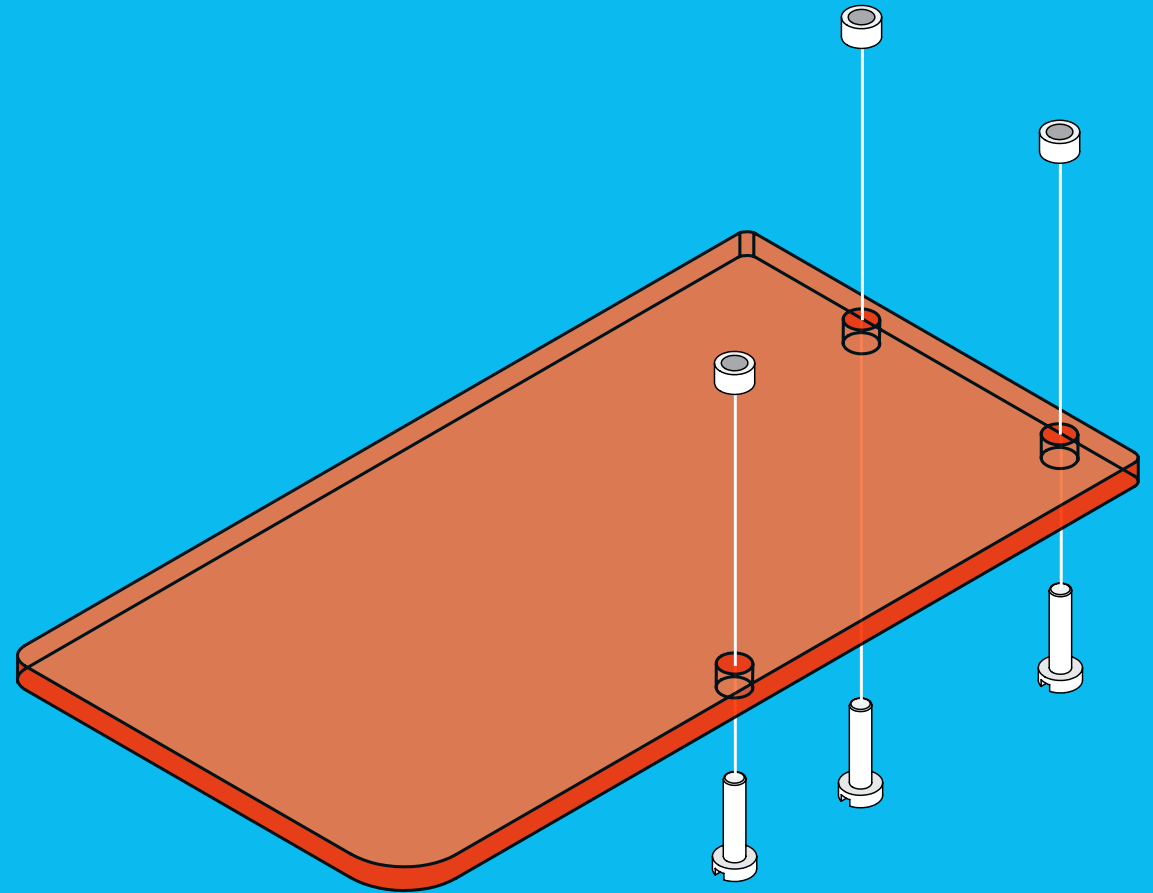
NAJDĚTE ZADNÍ AKRYLOVÝ KRYT

- 1 zadní akrylový kryt
- 3 šrouby
- 3 podložky
- 3 matice



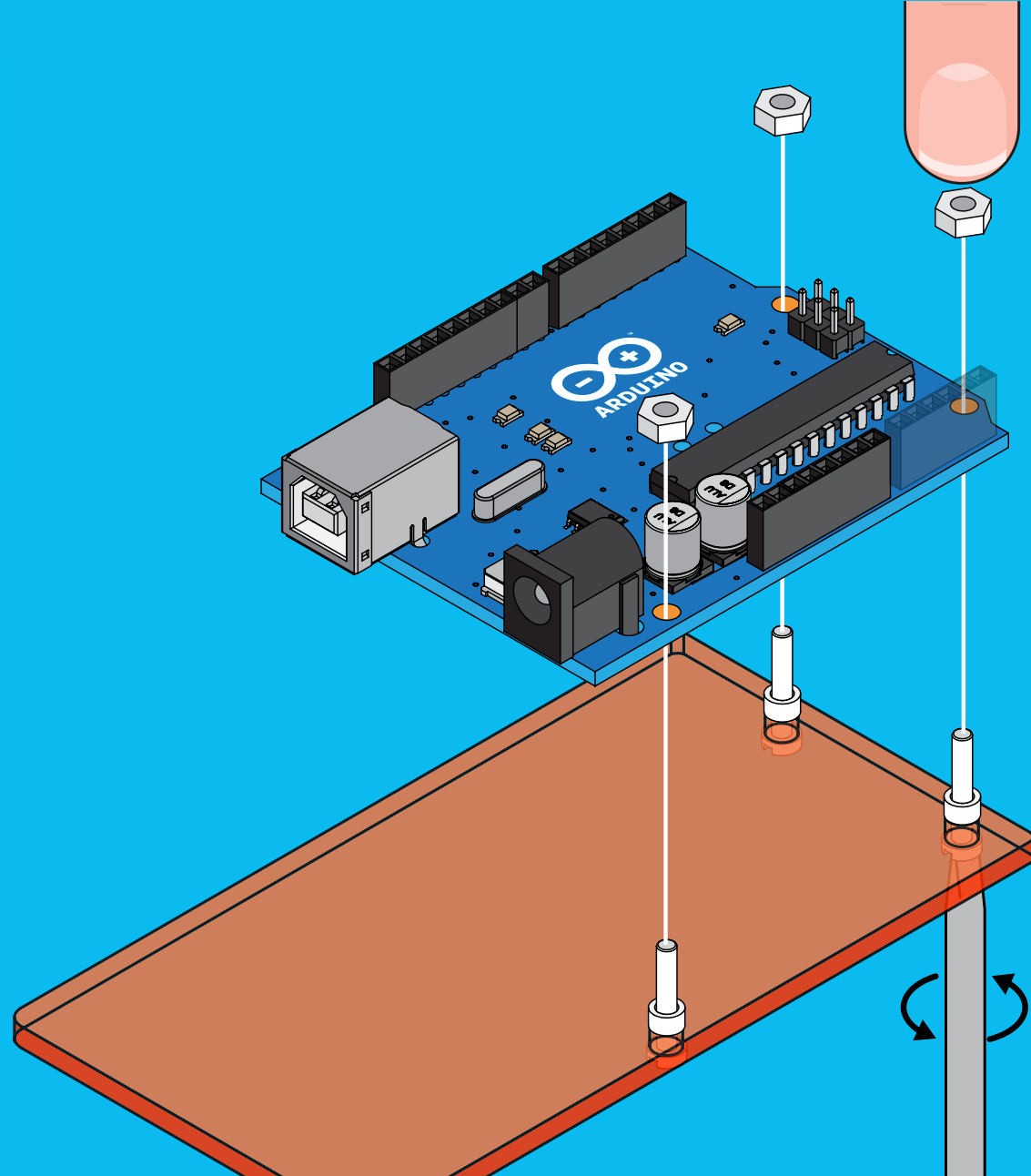
PROSTRČTE DLOUHÉ ŠROUBY SKRZ OTVORY AKRYLOVÉHO KRYTU

Nasaďte malé podložky z druhé
strany.

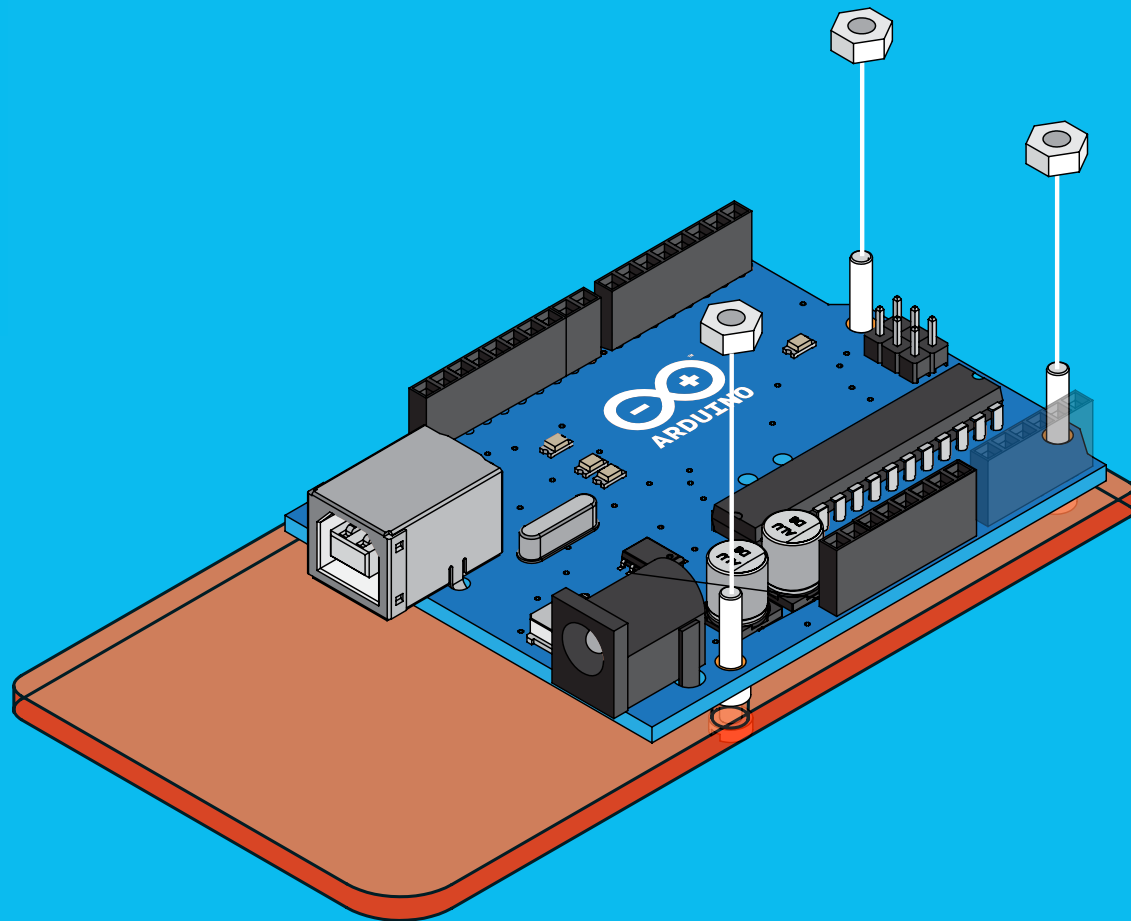


NASAĎTE ARDUINO NA ŠROUBY

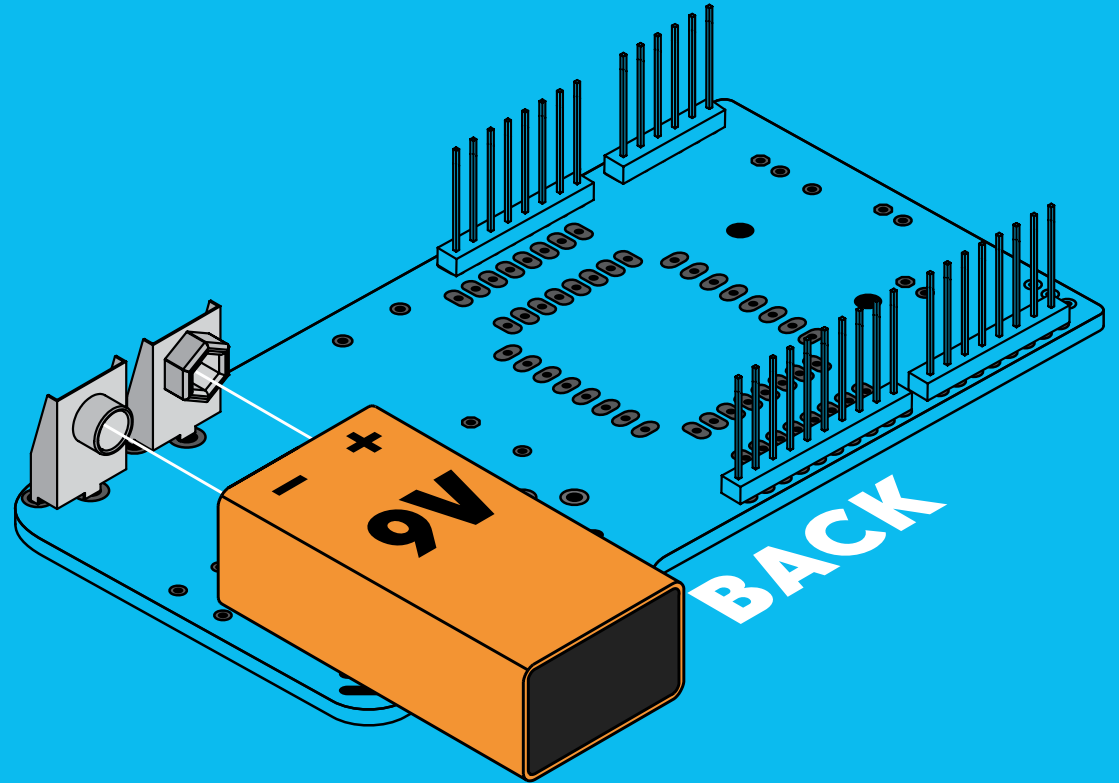
Pomocí prstů přidrďte matice a lehce přišroubujte.



**PŘIDRŽTE MATICE POMOCÍ PRSTŮ A
ZAŠROUBUJTE ŠROUBY**

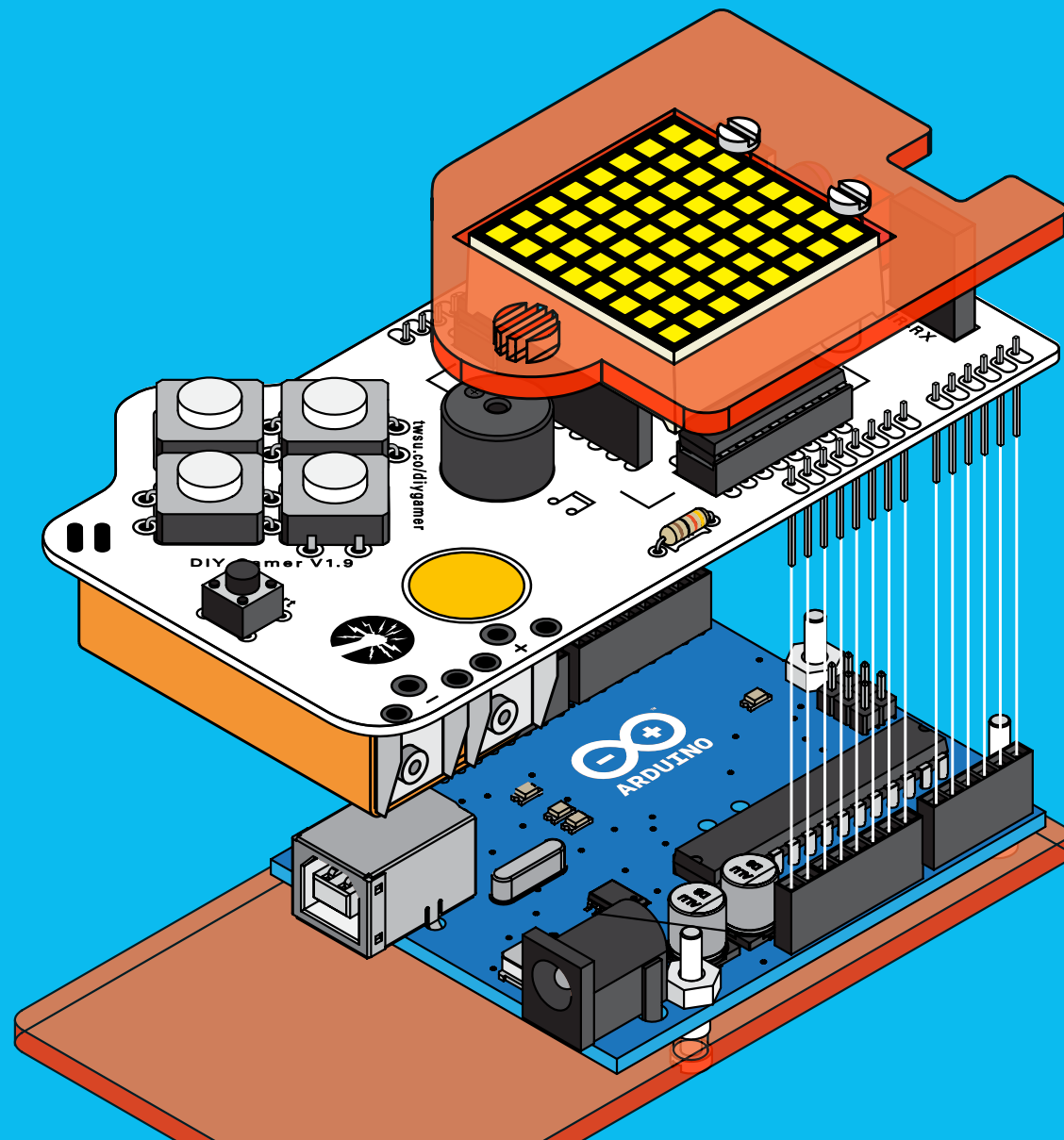


NASAĎTE BATERII



SPOJTE PŘEDNÍ A ZADNÍ ČÁST

Před zacvaknutím zkontrolujte, že všechny piny správně padnou do Arduino patice



ZAPNĚTE A BAVTE SE!

Je zde spousta her, které si můžete nainstalovat a zahrát na svém novém Gameru!

Jakmile je dokončíte, můžete jednoduše heknout Gamer a změnit je.

Nebo můžete také vytvořit své vlastní!

Abyste zjistili, jak programovat své Arduino, navštivte tento web v AJ: <https://make.techwillsaveus.com/gamer-kit/ready-soldered>

