

vtech[®]
baby

Návod k použití

Hudební knížka se zvířátky



Milí rodiče,

všimli jste si někdy, nádherného výrazu tváře Vašeho dítěte když poznává nebo objevuje nové věci? Jsou to snad ty nejskvělejší momenty, kterými odměňuje dítě svoje rodiče. Právě pro tyto krásné chvílky, vyvíjí firma VTech s největší pečlivostí, hračky pro malé děti, kojence i batolata.

Tyto jedinečné interaktivní hračky přímo reagují na to, co děti dělají přirozeně – hrají si! Použití inovativních technologií při vývoji a výrobě těchto hraček, umožňuje interaktivně reagovat na podněty dítěte, takže se každá hra stává zábavnou a jedinečnou. Učí děti, přiměřeně k jejich věku, pojmy jako jsou první slova, čísla, tvary, barvy nebo hudbu. Ještě důležitější je, že VTech výukové hračky rozvíjejí duševní a fyzické schopnosti dítěte tím, že inspirují, poutají i učí.

Ve Vtech, víme, že dítě má schopnost dělat velké věci. To je důvod, proč jsou všechny naše elektronické vzdělávací hračky navrženy tak, aby pomáhaly rozvoji dětské mysli a zároveň jim umožnily rozvíjet jejich ostatní dovednosti. Děkujeme vám za důvěru, kterou jste projeвили nákupem hračky VTech. Je nám velikou ctí, že jste nám dali možnost se podílet na učení a vývoji Vašeho dítěte.

S úctou

Vaši přátelé z VTech

Více informací o vzdělávacích hračkách VTech najdete na www.vtechcz.cz

ÚVOD

Děkujeme vám za zakoupení hračky VTech Hudební knížka se zvířátky. Hudební knížka se zvířátky™ má tolik možností skvělé zábavy, že ti nejmenší ji nebudou chtít snad ani odložit! Hudba, písničky i zábavné zvuky. A to není vše! Klávesy klavíru učí děti poznávat barvy, názvy nástrojů i jak nástroje zní.

Svítící hvězda

Pohyblivá sova



Zap. / Vyp. / Volba hry

Klávesy nástrojů

OBSAH BALENÍ

- VTech Hudební knížka se zvířátky
- Návod k obsluze

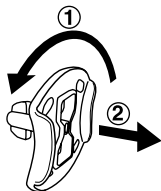
VAROVÁNÍ:

Veškeré obalové materiály, jako jsou pásy, plastové folie, balicí zámky a značení, nejsou součástí hračky a musí být pro bezpečnost vašeho dítěte zlikvidované.

POZNÁMKA:

Uschovejte si tuto uživatelskou příručku, protože obsahuje důležité informace.

Odstranění balících zámků:



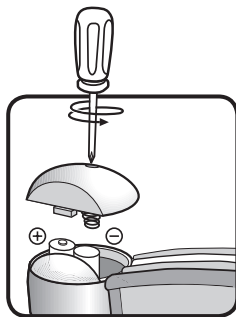
① Otočte zámky balení o 90 stupňů proti směru hodinových ručiček.

② Vytáhněte zámky obalu a zlikvidujte je.

ZAČÍNÁME

VYJMUTÍ A INSTALACE BATERIE

1. Ujistěte se, že je hračka VYPNUTÁ.
2. Najděte kryt baterie umístěný ve spodní části hřbetu knihy. Pomocí šroubováku uvolněte šroub a poté otevřete kryt baterie.
3. Použité baterie vyjměte z hračky zatažením za konec každé baterie.
4. Vložte 2 nové baterie AAA podle schématu uvnitř bateriového boxu. (Pro nejlepší výkon se doporučují alkalické baterie nebo plně nabitě dobíjecí baterie Ni-MH.)
5. Vraťte zpět kryt baterie a utáhněte šroub.



VAROVÁNÍ:

Instalaci baterií mohou provádět pouze dospělé osoby.
Udržujte baterie mimo dosah dětí.

DŮLEŽITÉ: INFORMACE O BATERII

- Vložte baterie se správnou polaritou (+ a -).
- Nekombinujte staré a nové baterie.
- Nekombinujte alkalické, standardní (uhlíkovo-zinkové) nebo dobíjecí baterie.
- Používejte pouze baterie stejného nebo ekvivalentního typu, jak je doporučeno.
- Nezkratujte napájecí svorky.
- Při delší době nepoužívání vyjměte baterie.
- Vyjměte z hračky vybité baterie.
- Baterie zlikvidujte bezpečným způsobem. Nevhazujte baterie do ohně.

NABÍJECÍ BATERIE:

- Před nabíjením vyjměte z dobíjecí baterie hračky (pokud jsou vyjímatelné).
- Dobíjecí baterie lze nabíjet pouze pod dohledem dospělé osoby.
- Nenabíjejte nedobíjecí baterie.

Likvidace baterií a výrobků



Přeškrtnutý symbol popelnice na produktech, bateriích nebo na jejich obalech, znamená, že nesmějí být likvidovány s domácím odpadem, protože obsahují látky, které mohou být škodlivé pro životní prostředí a lidské zdraví.



Symbole chemikálií Hg, Cd nebo Pb, pokud jsou vyznačeny, ukazují, že baterie obsahuje více než stanovené hodnoty rtuti (Hg), kadmia (Cd) nebo (Pb) olova v baterii. Nařízení (2006/66/EC).

Silný pruh u popelnice znamená, že produkt byl uveden na trhu po 13. srpnu 2005.



Pomáhejte zodpovědně chránit životní prostředí při likvidaci svého výrobku nebo baterie.

Pro více informací prosím navštivte:

www.ekokom.cz, www.asekol.cz, www.asekol.sk,

www.recycle-more.co.uk, www.recyclenow.com

VLASTNOSTI PRODUKTU

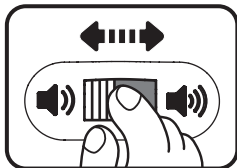
1. Přepínač Zapnout / Vypnout / Volba hry

Chcete-li hračku zapnout, posuňte přepínač Zap. / Vyp. / Volba hry do polohy Písničky 🎵 nebo Hudba 🎶 . Uslyšíte písničku nebo frázi. Chcete-li hračku vypnout, posuňte přepínač do polohy Off 🏸 .



2. Přepínač ovládání hlasitosti

Chcete-li upravit hlasitost, posuňte přepínač ovládání hlasitosti na zadní straně hračky do polohy Nízká 🗨️) hlasitost nebo Vysoká 🗨️)) hlasitost.



3. Automatické vypínání

Pro delší životnost baterie se hračka automaticky vypne po několika sekundách bez aktivní hry. Hračku lze znovu zapnout stisknutím libovolného tlačítka nebo otočením strážek.

POZNÁMKA

Pokud se hračka během hry vypne nebo pokud světlo během hry zhasne, vložte novou sadu baterií.

ČINNOSTI

1. Stránky knihy

Otáčením stránek aktivujete krátké písničky a roztomilé fráze. V režimu hry Hudba uslyšíte známé melodie. Veškerou činnost doprovází blikání hvězdičky.



2. Tlačítka klavíru

Stisknutím tlačítek hudebních nástrojů v režimu Písniček uslyšíte barvu tlačítka, název a zvuk hudebního nástroje nebo náhodnou melodii hranou zvoleným hudebním nástrojem. V režimu Hudba uslyšíte jednotlivé klavírní tóny. Veškerou činnost doprovází blikání hvězdičky.



SEZNAM MELODIÍ

1. Skákal pes
2. Běží liška k Táboru
3. Pásla ovečky
4. Já mám koně
5. Boys and Girls Go Out to Play
6. Hey, Diddle Diddle

TEXTY PÍSNÍ

Píseň 1

Skákal pes pres oves,
přes zelenou louku.
Našel tam telátko,
stálo na palouku.

Píseň 2

Jsou zvířátka na louce,
sbírají tam ovoce.
Ježek všechno snědl hned,
a teď myslí na pelech.

Píseň 3

Včelka s ovečkou
trhají kytičky,
modré, červené,
ty hezké jsou.

Píseň 4

Malý hrošík ve dne v noci
rád by si jen hrál.
Do rybníka večer skočil,
cákal sem a tam.

Píseň 5

Hvězdičky dobrou noc,
já už jdu spát.

Píseň 6

Sova si zpívá, písňě, písňě,
světluška svítí, krásně, krásně.
Sova si zpívá, písňě, písňě,
světluška svítí, krásně.

PÉČE A ÚDRŽBA

1. Udržujte hračku čistou otíráním vlhkým hadříkem.
2. Udržujte hračku mimo přímé sluneční záření, zdroje tepla a vody.
3. Pokud nebudete hračku delší dobu používat vyjměte baterie.
4. Nepouštějte hračku na tvrdý povrch, nevystavujte ji vlhkosti ani vodě.

ŘEŠENÍ PROBLÉMŮ

Pokud z nějakého důvodu výrobek přestane fungovat postupujte prosím takto:

1. Prosím, vypněte přístroj.
2. Přerušete napájení vyjmutím baterií.
3. Nechte výrobek několik málo minut odpočinout, poté vyměňte baterie.
4. Zapněte. Přístroj by měl nyní opět fungovat.
5. V případě, že výrobek stále nefunguje, vyměňte baterie za zcela novou sadu baterií.

ZÁKAZNICKÝ SERVIS

Vytváření a rozvoj Vtech® výukových produktů, je doprovázeno vysokou zodpovědností, a skutečností, že Vtech® bere tento úkol vážně. Snažíme se, abychom zjistili co nejpřesnější informace, které tvoří hodnotu výrobků. K chybám však někdy může dojít. Je důležité, abyste věděli, že stojíme za svými produkty a předali nám vaše názory na naše zákaznické oddělení.

Oddělení služeb na 01235 546810 (z Velké Británie – anglicky),
nebo 44 1235546810 (mimo Velkou Británii – anglicky)
nebo +420 565 321 695 (pro ČR a SR).

**Prohlédněte si další
VTech hračky na**

www.vtechcz.cz



TM & © 2021 VTech Holdings Limited.

All rights reserved.

Printed in China.

91-002995-050 